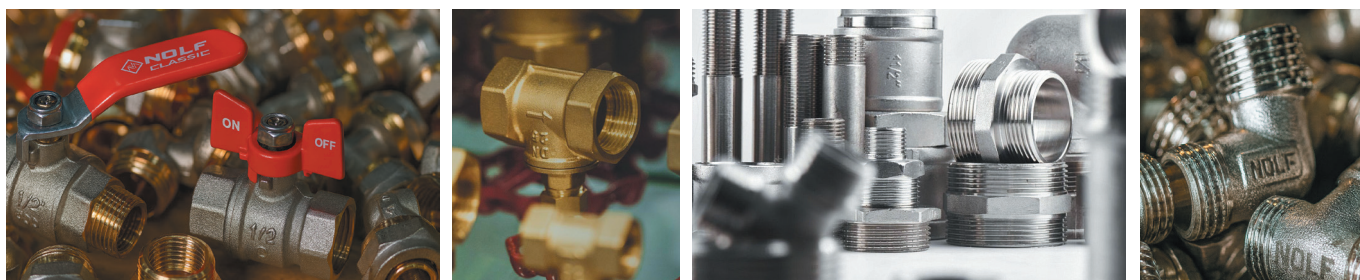


2026

КАТАЛОГ ПРОДУКЦІЇ

КУЛЬОВІ КРАНИ. ФІЛЬТРИ. РІЗЬБОВІ ФІТИНГИ ТА З'ЄДНАННЯ.
СИСТЕМА «ТЕПЛА ПІДЛОГА». АРМАТУРА БЕЗПЕКИ



Шановні партнери та фахівці галузі!

Ми раді представити вам оновлене видання технічного каталогу NOLF — професійного бренду інженерної арматури та комплектуючих для систем водопостачання, опалення та промислової трубопровідної інфраструктури. Це видання розроблене як надійний робочий інструмент для інженерів, проєктувальників, монтажників і всіх, хто щоденно стикається із завданнями забезпечення стабільної та безпечної експлуатації інженерних мереж.

Каталог охоплює широкий асортимент продукції, зокрема:

- ♦ *трубопровідну та регульовальну арматуру;*
- ♦ *кульові крани побутового та промислового призначення;*
- ♦ *фітинги та з'єднувальні елементи різних типів;*
- ♦ *клапани, перехідники, подовжувачі та сервісні елементи;*
- ♦ *комплектуючі для побудови надійних інженерних систем.*

Ми приділили особливу увагу зручності користування каталогом: кожна позиція містить точні технічні характеристики, ілюстрації, рекомендації щодо застосування та маркування. Такий підхід дає змогу швидко орієнтуватися в асортименті та обирати оптимальні рішення для конкретних завдань.

Редакція каталогу створена з урахуванням вимог сучасних стандартів, практичного досвіду монтажних організацій і думок фахівців ринку. Наша мета — запропонувати вам не просто перелік обладнання, а структурований та інформативний довідник, який спростить проєктування, підбір і експлуатацію систем будь-якої складності.

Ми дякуємо вам за інтерес до продукції NOLF і впевнені, що оновлений каталог стане вашим надійним партнером у роботі, допомагаючи реалізовувати ефективні, довговічні та технічно грамотні інженерні рішення.

*З повагою,
Команда NOLF*





Компанія NOLF спеціалізується на виробництві запірної та регулювальної арматури для побутових споживачів. Така вузька спеціалізація дала змогу компанії посісти гідне місце серед конкурентних пропозицій. Продукція виробника NOLF користується попитом серед покупців у Європі та Азії.

Виробництво сантехнічної продукції NOLF здійснюється на німецьких верстатах із ЧПУ CHIRON, які вирізняються високою точністю та автоматизацією обробки заготовок. У результаті продукція компанії не поступається виробам відомих брендів, а ціна запірної арматури NOLF є значно нижчою, що робить її доступною для широкого кола покупців. Компанія ретельно контролює якість продукції. Крани NOLF виготовляються виключно з високоякісної латуні, а також використовуються зносостійкі ущільнювачі (EPDM та PTFE). Тому покупці можуть бути впевнені, що придбана сантехніка цієї торговельної марки прослужить увесь заявлений термін експлуатації без протікань.

Асортимент запірно-регулювальної арматури NOLF складається з таких груп:

- ◆ кульові крани;
- ◆ кульові крани зі згином;
- ◆ кульові крани для металопластикових систем;
- ◆ крани спеціального призначення;
- ◆ фільтри;
- ◆ зворотні клапани;
- ◆ запобіжні клапани;
- ◆ повітровідвідники;
- ◆ групи безпеки;
- ◆ термостатична арматура;
- ◆ колектори та колекторні групи.

ОСНОВНІ ПЕРЕВАГИ

- ◆ збалансований асортимент;
- ◆ висока якість та екологічність використовуваних матеріалів;
- ◆ зручність монтажу;
- ◆ міцність, стійкість до корозійних процесів і висока експлуатаційна надійність;
- ◆ уся продукція забезпечена гарантією та адаптована для експлуатації з урахуванням характеристик вітчизняних інженерних систем;
- ◆ уся продукція ТМ NOLF виготовляється на обладнанні європейських підприємств;
- ◆ контроль якості здійснюється європейськими фахівцями.

СПІВПРАЦЯ З НАМИ

- ◆ системність і професіоналізм;
- ◆ прогресивні методи просування товару на ринку;
- ◆ продумана бонусна програма для партнерів;
- ◆ система знижок і спеціальні умови;
- ◆ потужна рекламна підтримка;
- ◆ технічна та інформаційна підтримка.

**Ми допоможемо вам зробити правильний вибір!
Комплексна підтримка партнерів у просуванні продукції.**

РОЗДІЛ 1. Кульові крани. Фільтри

1. Прямі кульові крани

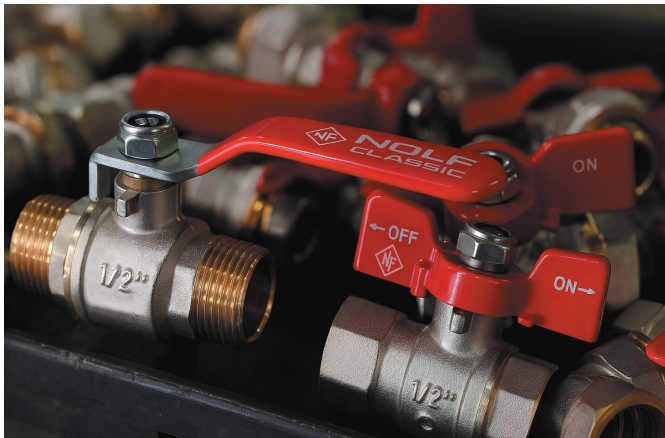
Прямі кульові крани NOLF — це надійна запірна арматура для повного перекриття або відкриття потоку робочого середовища.

Завдяки повнопрохідній конструкції вони забезпечують мінімальний гідравлічний опір, високу герметичність і довговічність.

Застосовуються:

- ◆ у системах холодного та гарячого водопостачання;
- ◆ в опалювальних контурах;
- ◆ для технологічних рідин;
- ◆ у змішаних інженерних мережах.

Корпус виготовлений із високоякісної латуні, стійкої до корозії, вібрацій і перепадів тиску. Важільні ручки та ручки типу «метелик» забезпечують швидке й зручне керування потоком.



2. Кутові кульові крани

Кутові крани застосовуються в місцях, де трубопровід потребує повороту на 90°, а також за обмеженого монтажного простору.

Вони дають змогу організувати компакту розводку труб, зберігаючи високу герметичність і простоту обслуговування.

Застосовуються:

- ◆ для підключення радіаторів;
- ◆ сантехнічних приладів;
- ◆ умивальників, бойлерів;
- ◆ побутових фільтраційних систем.

Кутовий корпус зменшує кількість з'єднань і підвищує надійність монтажу.

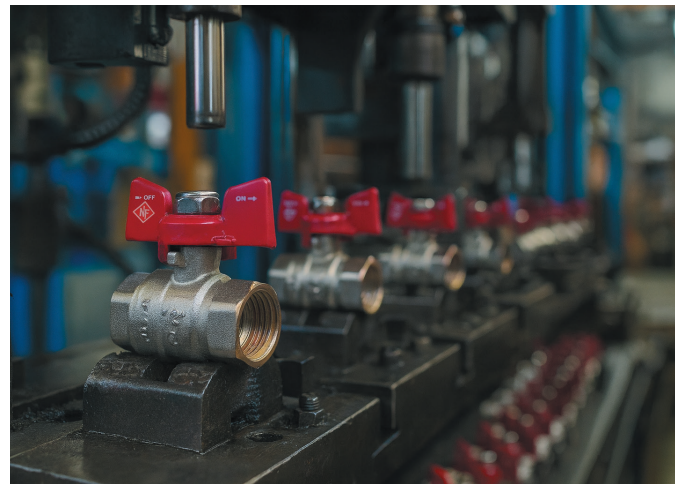
3. Крани з накидною гайкою (типу «американка»)

Крани з накидною гайкою забезпечують швидкий демонтаж обладнання без розбирання трубопроводу.

Особливо зручні під час монтажу фільтрів, колекторів, водонагрівачів та опалювальних приладів.

Переваги:

- ◆ можливість роз'єднання з'єднання без провертання труб;
- ◆ ідеальні для сервісного обслуговування;
- ◆ забезпечують щільне та безпечне з'єднання.



4. Міні-крани

Компактні міні-крани застосовуються в місцях з обмеженим простором і невеликою витратою. Вони підходять для тонких контурів, приладів обліку та технічних вузлів.

Застосовуються:

- ◆ для побутових приладів;
- ◆ дрібних відгалужень;
- ◆ приладів контролю.

5. Зливні крани

Зливні крани використовуються для видалення води з систем опалення або водопостачання під час сервісного обслуговування чи ремонту.

Вони дають змогу швидко та безпечно скинути тиск і злити воду, не порушуючи магістральних з'єднань.

6. Фільтри механічного очищення води

Фільтри NOLF призначені для захисту трубопроводів, арматури та обладнання від механічних забруднень: піску, окалини, іржі та завислих частинок.

Вони є обов'язковими під час встановлення:

- ◆ опалювальних котлів;
- ◆ редукторів тиску;
- ◆ кульових кранів;
- ◆ побутової техніки;
- ◆ лічильників води.



РОЗДІЛ 2. Різьбові фітинги

1. Заглушки

Використовуються для тимчасового або постійного перекриття кінця трубопроводу, колекторів чи відводів.

Надійно закривають лінію, забезпечуючи герметичність і безпеку.

2. Муфти (прямі та редукційні)

Муфти призначені для з'єднання труб одного або різного діаметра. Є базовим з'єднувальним елементом будь-якого трубопроводу.

Забезпечують:

- ◆ міцне та герметичне з'єднання;
- ◆ стійкість до тиску та температур;
- ◆ легкість монтажу.

3. Ніпелі (прямі та редукційні)

Застосовуються для з'єднання труб із зовнішньою різьбою, подовження або переходу на інший діаметр.

Використовуються:

- ◆ у водяних та опалювальних системах;
- ◆ у технологічних лініях;
- ◆ у колекторах.

4. Перехідники

Дають змогу з'єднувати трубопроводи різного діаметра або типу Різьби: (М/М, F/F, М/F).

Широко застосовуються під час модернізації або реконструкції систем.



5. «Американки» (прямі та кутові)

З'єднання типу «американка» забезпечують швидкий роз'ємний монтаж без необхідності провертання труб. Незамінні під час підключення обладнання: фільтрів, радіаторів, колекторів.

6. Трійники (усі типи)

Дають змогу створювати розгалуження трубопроводу, формуючи вузли розподілу води або теплоносія.

Використовуються:

- ◆ у колекторних схемах;
- ◆ під час підключення приладів;
- ◆ у складних інженерних вузлах.

7. Кутники

Змінюють напрямок трубопроводу на 45° або 90°.

Ідеальні для монтажу в обмежених умовах.

8. Футорки

Дають змогу зменшувати діаметр з'єднання.

Застосовуються під час переходу на прилади з меншою різьбою або обладнання з іншими параметрами.

9. Хромовані подовжувачі

Використовуються для вирівнювання відстані до змішувачів, кранів і приладів.

Естетичний зовнішній вигляд підходить для відкритого монтажу.



РОЗДІЛ 3. Тепла підлога

Фітинги та з'єднувальні елементи для низькотемпературного опалення забезпечують герметичне підключення контурів до колектора або обладнання.

Гарантують довговічну та безпечну роботу системи.



РОЗДІЛ 4. Арматура безпеки

1. Зворотні клапани

Запобігають зворотному руху води в трубопроводі, захищають насоси, котли та інженерні вузли.

Забезпечують стабільну й безпечну роботу системи.



ОСНОВНИЙ МАТЕРІАЛ – ЛАТУНЬ КАТЕГОРІЇ А

Висока якість продукції забезпечується міцними та зносостійкими матеріалами.
Вміст міді в латунних сплавах не менше 57 %



БЕЗШУМНІ ТЕХНОЛОГІЇ

Точна внутрішня структура виробів, правильне гідродинамічне проектування та якісні елементи гарантують довговічну та плавну роботу пристроїв.



ЯКІСНА ТА БАГАТОРІВНЕВА ОБРОБКА

Покриття з нікелю – дає додатковий захист латуні від впливу зовнішнього середовища.



БЕЗПЕКА ТА ЕКОЛОГІЧНІСТЬ

Застосовувані матеріали та технології безпечні для людини та сприяють збереженню навколишнього середовища.



ІННОВАЦІЇ

Ми ретельно стежимо за інноваціями та завжди раді запропонувати нашим клієнтам більш сучасні комплексні рішення.



ГАРАНТІЯ ТА РЕМОНТОПРИДАТНІСТЬ

Якість продукції NOLF перевірено та затверджено різними міжнародними сертифікатами, а також роками на досвіді споживачів багатьох країн світу. Це дозволило встановити на продукцію безпрецедентний гарантійний термін!



КУЛЬОВІ КРАНИ. ФІЛЬТРИ

Кульові крани — це надійна запірна арматура для систем водопостачання, опалення та газопостачання, яка забезпечує мінімальний опір потоку та максимальну герметичність. Керування здійснюється поворотом ручки на 90°, що дає змогу швидко відкрити або перекрити потік. Завдяки конструкції з кульовим запірним елементом ці крани забезпечують довговічну роботу, стійкі до корозії, вібрацій і забруднень, а також прості в монтажі й обслуговуванні.

Вони ідеально підходять для використання в побутових і промислових системах — холодного та гарячого водопостачання, опалення, технічних мереж, забезпечуючи надійне перекриття й захист трубопроводу.

Механічні фільтри очищення води призначені для видалення з води великих домішок, іржі, піску та інших завислих частинок. Це критично важливий елемент захисту трубопроводів, кранів і побутового та інженерного обладнання від засмічення, зношування й пошкоджень.

Фільтри встановлюються перед введенням води в будинок, перед сантехнікою, котлами або насосним обладнанням. Це підвищує надійність усієї системи, збільшує строк служби запірної арматури та зменшує ризик поломок. Особливо актуальні вони в системах із «жорсткою» або забрудненою водою.

КУЛЬОВИЙ КРАН ПОСИЛЕНОЇ КОНСТРУКЦІЇ

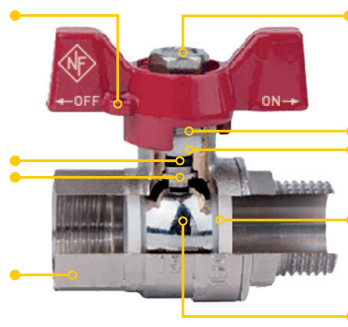
Подвійне ущільнення штока з герметичністю 100 %

Ручка зі спеціальним пломбувальним отвором:

- матеріал ручки типу «метелик» — алюміній;
- матеріал ручки типу «важіль» — нікельована сталь із покриттям PVC.

Ущільнення штока: EPDM
Шток крана: латунь CW614N

Корпус крана: нікельована латунь CW617N



Гайка для кріплення ручки типу «метелик» виготовлена з нержавіючої сталі, що запобігає утворенню корозії.

Піджимна гайка: латунь CW614N
Ущільнювач штока: термостійкий матеріал PTFE

Сідельне ущільнення кулі: PTFE

Хромована куля: латунь CW614N

Технічні характеристики кульового крана

Кульові крани постачаються у відкритому положенні кульового затвора.

Монтаж кранів у трубопровідній системі повинен виконуватись кваліфікованими фахівцями.

При монтажі кранів згинальні зусилля та обертальний момент, не повинні перевищувати значень, зазначених у таблиці.

| Номинальний діаметр крана, мм | 15 | 20 | 25 | 32 | 40 | 50 |
|-------------------------------|----|-----|-----|-----|-----|-----|
| Макс. згинальний момент, Н·м | 46 | 101 | 129 | 206 | 258 | 447 |
| Макс. крутний момент, Н·м | 30 | 40 | 60 | 80 | 120 | 150 |

Відкривати та закривати крани слід плавним поворотом рукояті вручну, без застосування будь-яких інструментів.



УВАГА!

Застосування кульових кранів як регулювальних пристроїв не допускається

Залежно від призначення вентилі NOLF із кульовим запірним механізмом поділяються на:

- ◆ Кульові крани для нейтральних рідин
Запірно-регулювальна арматура призначена для використання в системах водопостачання та опалення. Відмінною особливістю цих кульових кранів NOLF є наявність червоної керувальної ручки. Залежно від моделі вони комплектуються різними типами різьбових з'єднань. У лінійці представлені кутові крани, кульові крани для поливу (садові), а також для підключення сантехнічних приладів.
- ◆ Кульові крани для рідин і природного газу
Представлені вентилі NOLF візуально схожі на моделі, розраховані лише на роботу з рідким середовищем. Єдина зовнішня відмінність — керувальна ручка NOLF виконана в жовтому кольорі. Пристрої мають високий клас герметичності (A), що робить їх оптимальним вибором під час облаштування систем газопостачання будинку або квартири.

NF.721 Кран кульовий, повнопрохідний

1/2"
3/4"
1"



| Розміри, G | Код | Робочий тиск, Рп | К-сть: ящик/коробка/пакування, шт. |
|---------------|--------|------------------|------------------------------------|
| 1/2" | NF2948 | 40 | 96/24/1 |
| 3/4" | NF2949 | 40 | 56/14/1 |
| 1" | NF2950 | 40 | 32/8/1 |

Різьби: 3Р-ВР
Алюмінієва ручка-метелик
Корпус: нікельована латунь CW617N
Мінімальна та максимальна робочі температури: -20°C, 150°C за відсутності пари.
Різьби: ISO 228 (еквівалентно DIN EN ISO 228 та BS EN ISO 228).

NF.711 Кран кульовий, повнопрохідний

1/2"
3/4"
1"



| Розміри, G | Код | Робочий тиск, Рп | К-сть: ящик/коробка/пакування, шт. |
|---------------|--------|------------------|------------------------------------|
| 1/2" | NF2942 | 40 | 96/24/1 |
| 3/4" | NF2943 | 40 | 56/14/1 |
| 1" | NF2944 | 40 | 40/10/1 |

Різьби: ВР-ВР
Алюмінієва ручка-метелик
Корпус: нікельована латунь CW617N
Мінімальна та максимальна робочі температури: -20°C, 150°C за відсутності пари.
Різьби: ISO 228 (еквівалентно DIN EN ISO 228 та BS EN ISO 228).

NF.731 Кран кульовий, повнопрохідний

1/2"



| Розміри, G | Код | Робочий тиск, Рп | К-сть: ящик/коробка/пакування, шт. |
|---------------|--------|------------------|------------------------------------|
| 1/2" | NF2954 | 40 | 96/24/1 |

Різьби: 3Р-3Р
Алюмінієва ручка-метелик
Корпус: нікельована латунь CW617N
Мінімальна та максимальна робочі температури: -20°C, 150°C за відсутності пари.
Різьби: ISO 228 (еквівалентно DIN EN ISO 228 та BS EN ISO 228).

NF.621 Кран кульовий, повнопрохідний

1/2"
3/4"
1"
1 1/4"
1 1/2"
2"



| Розміри, G | Код | Робочий тиск, Рп | К-сть: ящик/коробка/пакування, шт. |
|---------------|--------|------------------|------------------------------------|
| 1/2" | NF2930 | 40 | 80/20/1 |
| 3/4" | NF2931 | 40 | 56/14/1 |
| 1" | NF2932 | 40 | 24/6/1 |
| 1 1/4" | NF2933 | 40 | 16/4/1 |
| 1 1/2" | NF2934 | 40 | 8/2/1 |
| 2" | NF2935 | 40 | 8/2/1 |

Різьби: 3Р-ВР
Ручка сталевий плоский важіль
Корпус: нікельована латунь CW617N
Мінімальна та максимальна робочі температури: -20°C, 150°C за відсутності пари.
Різьби: ISO 228 (еквівалентно DIN EN ISO 228 та BS EN ISO 228).

NF.611 Кран кульовий, повнопрохідний

1/2"
3/4"
1"
1 1/4"
1 1/2"
2"



| Розміри, G | Код | Робочий тиск, Рп | К-сть: ящик/коробка/пакування, шт. |
|---------------|--------|------------------|------------------------------------|
| 1/2" | NF3010 | 40 | 80/20/1 |
| 3/4" | NF2919 | 40 | 56/14/1 |
| 1" | NF2920 | 40 | 24/6/1 |
| 1 1/4" | NF2921 | 40 | 16/4/1 |
| 1 1/2" | NF2922 | 40 | 8/2/1 |
| 2" | NF2923 | 40 | 8/2/1 |

Різьби: ВР-ВР
Ручка сталевий плоский важіль
Корпус: нікельована латунь CW617N
Мінімальна та максимальна робочі температури: -20°C, 150°C за відсутності пари.
Різьби: ISO 228 (еквівалентно DIN EN ISO 228 та BS EN ISO 228).

NF.741
Кран кульовий кутовий, повнопрохідний

1/2"



| Розміри, G | Код | Робочий тиск, Рп | К-сть: ящик/коробка/пакування, шт. |
|---------------|--------|------------------|------------------------------------|
| 1/2" | NF2967 | 40 | 80/20/1 |

Різьби: 3Р-ВР
 Алюмінієва ручка-метелик
 Корпус: нікельована латунь CW617N
 Мінімальна та максимальна робочі температури: -20°C, 150°C за відсутності пари.
 Різьби: ISO 228 (еквівалентно DIN EN ISO 228 та BS EN ISO 228).

NF.921
Кран кульовий, повнопрохідний з «американкою» прямий

1/2"

3/4"

1"



| Розміри, G | Код | Робочий тиск, Рп | К-сть: ящик/коробка/пакування, шт. |
|---------------|--------|------------------|------------------------------------|
| 1/2" | NF2961 | 40 | 80/20/1 |
| 3/4" | NF2962 | 40 | 40/10/1 |
| 1" | NF2963 | 40 | 24/6/1 |

Різьби: 3Р-ВР
 Алюмінієва ручка-метелик
 Корпус: нікельована латунь CW617N
 Мінімальна та максимальна робочі температури: -20°C, 150°C за відсутності пари.
 Різьби: ISO 228 (еквівалентно DIN EN ISO 228 та BS EN ISO 228).

NF.941
Кран кульовий, повнопрохідний з «американкою» кутовий

1/2"

3/4"

1"



| Розміри, G | Код | Робочий тиск, Рп | К-сть: ящик/коробка/пакування, шт. |
|---------------|--------|------------------|------------------------------------|
| 1/2" | NF2964 | 40 | 56/14/1 |
| 3/4" | NF2965 | 40 | 32/8/1 |
| 1" | NF2966 | 40 | 20/5/1 |

Різьби: 3Р-ВР
 Алюмінієва ручка-метелик
 Корпус: нікельована латунь CW617N
 Мінімальна та максимальна робочі температури: -20°C, 150°C за відсутності пари.
 Різьби: ISO 228 (еквівалентно DIN EN ISO 228 та BS EN ISO 228).

NF.420
Кран кульовий «міні» для підключення сантехприладів

1/2"



| Розміри, G | Код | Робочий тиск, Рп | К-сть: ящик/коробка/пакування, шт. |
|---------------|--------|------------------|------------------------------------|
| 1/2" | NF2969 | 16 | 160/40/1 |

Різьби: 3Р-ВР.
 Нейлонова ручка-прапорець
 Мінімальна та максимальна робочі температури: 0°C, 90°C
 Різьби: ISO 228 (еквівалентно DIN EN ISO 228 та BS EN ISO 228).
 Ремонтопридатність: ні

NF.410
Кран кульовий «міні» для підключення сантехприладів

1/2"



| Розміри, G | Код | Робочий тиск, Рп | К-сть: ящик/коробка/пакування, шт. |
|---------------|--------|------------------|------------------------------------|
| 1/2" | NF2968 | 16 | 160/40/1 |

Різьби: ВР-ВР.
 Нейлонова ручка-прапорець
 Мінімальна та максимальна робочі температури: 0°C, 90°C
 Різьби: ISO 228 (еквівалентно DIN EN ISO 228 та BS EN ISO 228).
 Ремонтопридатність: ні

NF.430 Кран кульовий «міні» для підключення сантехприладів

1/2"



| Розміри, G | Код | Робочий тиск, Pn | К-сть: ящик/коробка/пакування, шт. |
|------------|--------|------------------|------------------------------------|
| 1/2" | NF2970 | 16 | 160/40/1 |

Різьби: 3Р-3Р.
Нейлонова ручка-прапорець
Мінімальна та максимальна робочі температури: 0°C, 90°C
Різьби: ISO 228 (еквівалентно DIN EN ISO 228 та BS EN ISO 228).
Ремонтопридатність: ні

NF.240 Кран поливу із латунним штуцером

1/2"



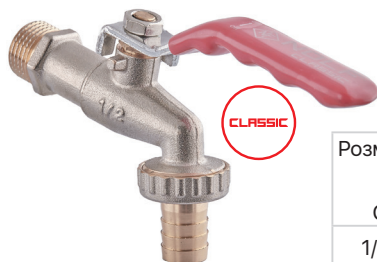
| Розміри, G | Код | Робочий тиск, Pn | Умовна пропускна здатність, м³/год | К-сть: ящик/коробка/пакування, шт. |
|------------|--------|------------------|------------------------------------|------------------------------------|
| 1/2" | NF2974 | 16 | 1,8 | 48/12/1 |

Корпус: нікельована латунь CW617N
Сталева ручка-важіль
Мінімальна та максимальна робочі температури: -20°C, 80°C.
Різьби: ISO 228 (еквівалентно DIN EN ISO 228 та BS EN ISO 228).

NFC.240-06 – NFC.240-08 Кран поливу

1/2"

3/4"



| Розміри, G | Код | Робочий тиск, Pn | Умовна пропускна здатність, м³/год | К-сть: ящик/пакування, шт. |
|------------|--------|------------------|------------------------------------|----------------------------|
| 1/2" | NF3221 | 40 | 1,8 | 64/8 |
| 3/4" | NF3222 | 40 | 3,0 | 48/6 |

Корпус: нікельована латунь CW617N
Сталева ручка-важіль
Мінімальна та максимальна робочі температури: -20°C, 80°C.
Різьби: ISO 228 (еквівалентно DIN EN ISO 228 та BS EN ISO 228).

NFC.241-06 Кран поливу з конектором

1/2"



| Розміри, G | Код | Робочий тиск, Pn | Умовна пропускна здатність, м³/год | К-сть: ящик/пакування, шт. |
|------------|--------|------------------|------------------------------------|----------------------------|
| 1/2" | NF3223 | 40 | 1,8 | 64/8 |

Корпус: нікельована латунь CW617N
Сталева ручка-важіль
Мінімальна та максимальна робочі температури: -20°C, 80°C.
Різьби: ISO 228 (еквівалентно DIN EN ISO 228 та BS EN ISO 228).

NF.722 Кран кульовий, повнопрохідний

1/2"

3/4"

1"



| Розміри, G | Код | Робочий тиск, Pn | К-сть: ящик/коробка/пакування, шт. |
|------------|--------|------------------|------------------------------------|
| 1/2" | NF2951 | 40 | 96/24/1 |
| 3/4" | NF2952 | 40 | 56/14/1 |
| 1" | NF2953 | 40 | 32/8/1 |

Різьби: 3Р-ВР
Алюмінієва ручка-метелик
Корпус: нікельована латунь CW617N
Мінімальна та максимальна робочі температури: -20°C, 150°C за відсутності пари.
Різьби: ISO 228 (еквівалентно DIN EN ISO 228 та BS EN ISO 228).
Робоче середовище: природний і зріджений газ (EN 331), вода, водно-гліколеві суміші до 50 %.

NF.712 Кран кульовий, повнопрохідний

1/2"

3/4"

1"



| Розміри, G | Код | Робочий тиск, Pn | К-сть: ящик/ коробка/ пакування, шт. |
|---------------|--------|------------------------|--|
| 1/2" | NF2945 | 40 | 96/24/1 |
| 3/4" | NF2946 | 40 | 56/14/1 |
| 1" | NF2947 | 40 | 40/10/1 |

Різьби: ВР-ВР
Алюмінієва ручка-метелик
Корпус: нікельована латунь
CW617N
Мінімальна та максимальна
робочі температури: -20°C, 150°C
за відсутності пари.
Різьби: ISO 228 (еквівалентно
DIN EN ISO 228 та BS EN ISO 228).
Робоче середовище: природний
і зріджений газ (EN 331), вода,
водно-гліколеві суміші до 50 %.

NF.622 Кран кульовий, повнопрохідний

1/2"

3/4"

1"



| Розміри, G | Код | Робочий тиск, Pn | К-сть: ящик/ коробка/ пакування, шт. |
|---------------|--------|------------------------|--|
| 1/2" | NF2936 | 40 | 80/20/1 |
| 3/4" | NF2937 | 40 | 56/14/1 |
| 1" | NF2938 | 40 | 24/6/1 |

Різьби: ЗР-ВР
Ручка сталевий плоский важіль
Корпус: нікельована латунь
CW617N
Мінімальна та максимальна
робочі температури: -20°C, 150°C
за відсутності пари.
Різьби: ISO 228 (еквівалентно
DIN EN ISO 228 та BS EN ISO 228).
Робоче середовище: природний
і зріджений газ (EN 331), вода,
водно-гліколеві суміші до 50 %.

NF.612 Кран кульовий, повнопрохідний

1/2"

3/4"

1"

1 1/4"

1 1/2"

2"



| Розміри, G | Код | Робочий тиск, Pn | К-сть: ящик/ коробка/ пакування, шт. |
|---------------|--------|------------------------|--|
| 1/2" | NF2924 | 40 | 80/20/1 |
| 3/4" | NF2925 | 40 | 56/14/1 |
| 1" | NF2926 | 40 | 24/6/1 |
| 1 1/4" | NF2927 | 40 | 16/4/1 |
| 1 1/2" | NF2928 | 40 | 8/2/1 |
| 2" | NF2929 | 40 | 8/2/1 |

Різьби: ВР-ВР
Ручка сталевий плоский важіль
Корпус: нікельована латунь
CW617N
Мінімальна та максимальна
робочі температури: -20°C, 150°C
за відсутності пари.
Різьби: ISO 228 (еквівалентно
DIN EN ISO 228 та BS EN ISO 228).
Робоче середовище: природний
і зріджений газ (EN 331), вода,
водно-гліколеві суміші до 50 %.

NF.1101 Кран кульовий кутовий для підключення сантехприладів

1/2"x1/2"

1/2"x3/4"



| Розміри, G1 x G2 | Код | Робочий тиск, Pn | К-сть: ящик/ коробка/ пакування, шт. |
|---------------------|--------|------------------------|---|
| 1/2"x1/2" | NF2972 | 16 | 80/20/1 |
| 1/2"x3/4" | NF2973 | 16 | 80/20/1 |

Корпус: хромована латунь CW617N
Розетка з нержавіючої сталі
Мінімальна та максимальна
робочі температури: 0°C, 80°C.
Різьби: ISO 228 (еквівалентно
DIN EN ISO 228 та BS EN ISO 228).

NF.1110 Кран для підключення сантехнічних приладів, триходовий

1/2"М"х3/4"Мх1/2"Ф

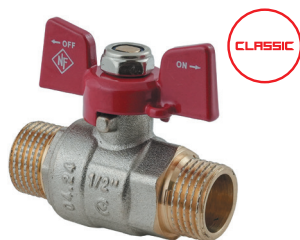


| Розміри, | Код | Робочий тиск, | К-сть: ящик/коробка/пакування, шт. |
|-------------------|--------|---------------|------------------------------------|
| G1 | | Pn | |
| 1/2"М×3/4"М×1/2"Ф | NF2971 | 16 | 100/25/1 |

Корпус: нікельована латунь CW617N
Мінімальна та максимальна робочі температури: 0°C, 80°C.
Різьби: ISO 228 (еквівалентно DIN EN ISO 228 та BS EN ISO 228).
Кут повороту ручки керування: 90°

NFC.731 Кран кульовий

1/2"



| Розміри, | Код | Робочий тиск, Pn | К-сть: ящик/коробка/пакування, шт. |
|----------|--------|------------------|------------------------------------|
| G | | | |
| 1/2" | NF3136 | 40 | 96/6/1 |

Різьби: 3Р-3Р
Алюмінієва ручка-метелик
Корпус: нікельована латунь CW617N
Мінімальна та максимальна робочі температури: -20°C, 150°C за відсутності пари.
Різьби: ISO 228 (еквівалентно DIN EN ISO 228 та BS EN ISO 228).

NFC.721 Кран кульовий

1/2"

3/4"

1"



| Розміри, | Код | Робочий тиск, Pn | К-сть: ящик/коробка/пакування, шт. |
|----------|--------|------------------|------------------------------------|
| G | | | |
| 1/2" | NF3126 | 40 | 96/12/1 |
| 3/4" | NF3127 | 40 | 80/10/1 |
| 1" | NF3128 | 40 | 48/6/1 |

Різьби: 3Р-ВР
Алюмінієва ручка-метелик
Корпус: нікельована латунь CW617N
Мінімальна та максимальна робочі температури: -20°C, 150°C за відсутності пари.
Різьби: ISO 228 (еквівалентно DIN EN ISO 228 та BS EN ISO 228).

NFC.711 Кран кульовий

1/2"

3/4"

1"



| Розміри, | Код | Робочий тиск, Pn | К-сть: ящик/коробка/пакування, шт. |
|----------|--------|------------------|------------------------------------|
| G | | | |
| 1/2" | NF3131 | 40 | 96/6/1 |
| 3/4" | NF3132 | 40 | 80/12/1 |
| 1" | NF3133 | 40 | 48/12/1 |

Різьби: ВР-ВР
Алюмінієва ручка-метелик
Корпус: нікельована латунь CW617N
Мінімальна та максимальна робочі температури: -20°C, 150°C за відсутності пари.
Різьби: ISO 228 (еквівалентно DIN EN ISO 228 та BS EN ISO 228).

NFC.631 Кран кульовий

1/2"

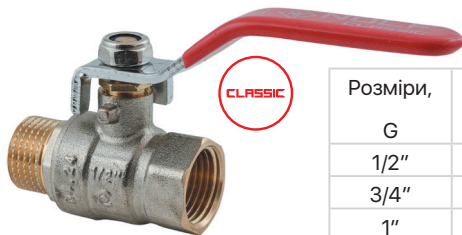


| Розміри, | Код | Робочий тиск, Pn | К-сть: ящик/коробка/пакування, шт. |
|----------|--------|------------------|------------------------------------|
| G | | | |
| 1/2" | NF3137 | 40 | 96/4/1 |

Різьби: 3Р-3Р
Ручка сталевий плоский важіль
Корпус: нікельована латунь CW617N
Мінімальна та максимальна робочі температури: -20°C, 150°C за відсутності пари.
Різьби: ISO 228 (еквівалентно DIN EN ISO 228 та BS EN ISO 228).

NFC.621 Кран кульовий

1/2"
3/4"
1"
1 1/4"
1 1/2"
2"

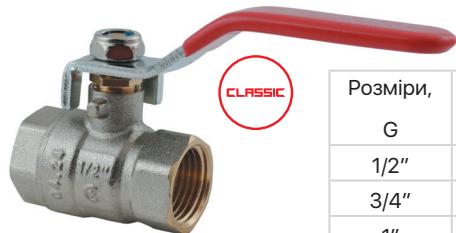


| Розміри, G | Код | Робочий тиск, Pn | К-сть: ящик/ коробка/ пакування, шт. |
|---------------|--------|------------------------|--|
| 1/2" | NF3138 | 40 | 96/2/1 |
| 3/4" | NF3139 | 40 | 80/2/1 |
| 1" | NF3140 | 40 | 48/12/1 |
| 1 1/4" | NF3141 | 40 | 32/10/1 |
| 1 1/2" | NF3142 | 40 | 16/6/1 |
| 2" | NF3143 | 40 | 16/4/1 |

Різьби: 3Р-ВР
Ручка сталевий плоский важіль
Корпус: нікельована латунь
CW617N
Мінімальна та максимальна
робочі температури: -20°C, 150°C
за відсутності пари.
Різьби: ISO 228 (еквівалентно
DIN EN ISO 228 та BS EN ISO 228)

NFC.611 Кран кульовий

1/2"
3/4"
1"
1 1/4"
1 1/2"
2"



| Розміри, G | Код | Робочий тиск, Pn | К-сть: ящик/ коробка/ пакування, шт. |
|---------------|--------|------------------------|--|
| 1/2" | NF3144 | 40 | 96/2/1 |
| 3/4" | NF3145 | 40 | 80/2/1 |
| 1" | NF3146 | 40 | 48/10/1 |
| 1 1/4" | NF3147 | 40 | 32/6/1 |
| 1 1/2" | NF3148 | 40 | 16/10/1 |
| 2" | NF3149 | 40 | 16/12/1 |

Різьби: ВР-ВР
Ручка сталевий плоский важіль
Корпус: нікельована латунь
CW617N
Мінімальна та максимальна
робочі температури: -20°C, 150°C
за відсутності пари.
Різьби: ISO 228 (еквівалентно
DIN EN ISO 228 та BS EN ISO 228)

NFC.722 Кран кульовий

1/2"
3/4"



| Розміри, G | Код | Робочий тиск, Pn | К-сть: ящик/ коробка/ пакування, шт. |
|---------------|--------|------------------------|--|
| 1/2" | NF3129 | 40 | 96/12/1 |
| 3/4" | NF3130 | 40 | 80/10/1 |

Різьби: 3Р-ВР
Алюмінієва ручка-метелик
Корпус: нікельована латунь
CW617N
Мінімальна та максимальна
робочі температури: -20°C, 150°C
за відсутності пари.
Різьби: ISO 228 (еквівалентно
DIN EN ISO 228 та BS EN ISO 228).

NFC.712 Кран кульовий

1/2"
3/4"

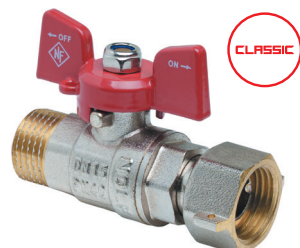


| Розміри, G | Код | Робочий тиск, Pn | К-сть: ящик/ коробка/ пакування, шт. |
|---------------|--------|------------------------|--|
| 1/2" | NF3134 | 40 | 96/12/1 |
| 3/4" | NF3135 | 40 | 80/10/1 |

Різьби: ВР-ВР
Алюмінієва ручка-метелик
Корпус: нікельована латунь
CW617N
Мінімальна та максимальна
робочі температури: -20°C, 150°C
за відсутності пари.
Різьби: ISO 228 (еквівалентно
DIN EN ISO 228 та BS EN ISO 228).

NFC.821 Кран кульовий з накидною гайкою прямий

1/2"
3/4"



| Розміри, G | Код | Робочий тиск, Pn | К-сть: ящик/ коробка/ пакування, шт. |
|---------------|--------|------------------------|--|
| 1/2" | NF3153 | 40 | 112/14/1 |
| 3/4" | NF3154 | 40 | 80/10/1 |

Різьби: 3Р-ВР
Алюмінієва ручка-метелик
Корпус: нікельована латунь
CW617N
Мінімальна та максимальна
робочі температури: -20°C, 150°C
за відсутності пари.
Різьби: ISO 228 (еквівалентно
DIN EN ISO 228 та BS EN ISO 228).

NFC.841 Кран кульовий з накидною гайкою кутовий

1/2"

3/4"



| Розміри, G | Код | Робочий тиск, Рп | К-сть: ящик/ коробка/ пакування, шт. |
|---------------|--------|------------------------|--|
| 1/2" | NF3158 | 40 | 96/12/1 |
| 3/4" | NF3159 | 40 | 64/8/1 |

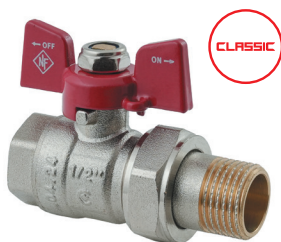
Різьби: 3Р-ВР
Алюмінієва ручка-метелик
Корпус: нікельована латунь
CW617N
Мінімальна та максимальна
робочі температури: -20°C, 150°C
за відсутності пари.
Різьби: ISO 228 (еквівалентно
DIN EN ISO 228 та BS EN ISO 228)

NFC.921 Кран кульовий з «американкою» прямий

1/2"

3/4"

1"



| Розміри, G | Код | Робочий тиск, Рп | К-сть: ящик/ коробка/ пакування, шт. |
|---------------|--------|------------------------|--|
| 1/2" | NF3150 | 40 | 96/8/1 |
| 3/4" | NF3151 | 40 | 64/6/1 |
| 1" | NF3152 | 40 | 48/2/1 |

Різьби: 3Р-ВР
Алюмінієва ручка-метелик
Корпус: нікельована латунь
CW617N
Мінімальна та максимальна
робочі температури: -20°C, 150°C
за відсутності пари.
Різьби: ISO 228 (еквівалентно
DIN EN ISO 228 та BS EN ISO 228)

NFC.941 Кран кульовий з «американкою» кутовий

1/2"

3/4"

1"



| Розміри, G | Код | Робочий тиск, Рп | К-сть: ящик/ коробка/ пакування, шт. |
|---------------|--------|------------------------|--|
| 1/2" | NF3155 | 40 | 96/12/1 |
| 3/4" | NF3156 | 40 | 40/5/1 |
| 1" | NF3157 | 40 | 24/3/1 |

Різьби: 3Р-ВР
Алюмінієва ручка-метелик
Корпус: нікельована латунь
CW617N
Мінімальна та максимальна
робочі температури: -20°C, 150°C
за відсутності пари.
Різьби: ISO 228 (еквівалентно
DIN EN ISO 228 та BS EN ISO 228)

NFC.963 Кран кульовий прямий з «американкою» та системою «антипротікання»

1/2"

3/4"



| Розміри, G | Код | Робочий тиск, Рп | К-сть: ящик/ коробка/ пакування, шт. |
|---------------|--------|------------------------|--|
| 1/2" | NF3160 | 40 | 96/12/1 |
| 3/4" | NF3161 | 40 | 64/8/1 |

Різьби: 3Р-ВР
Алюмінієва ручка-метелик
Корпус: нікельована латунь
CW617N
Мінімальна та максимальна
робочі температури: -20°C, 150°C
за відсутності пари.
Різьби: ISO 228 (еквівалентно
DIN EN ISO 228 та BS EN ISO 228)

NFC.983 Кран кульовий кутовий з «американкою» та системою «антипротікання»

1/2"

3/4"



| Розміри, G | Код | Робочий тиск, Рп | К-сть: ящик/ коробка/ пакування, шт. |
|---------------|--------|------------------------|--|
| 1/2" | NF3162 | 40 | 96/12/1 |
| 3/4" | NF3163 | 40 | 40/5/1 |

Різьби: 3Р-ВР
Алюмінієва ручка-метелик
Корпус: нікельована латунь
CW617N
Мінімальна та максимальна
робочі температури: -20°C, 150°C
за відсутності пари.
Різьби: ISO 228 (еквівалентно
DIN EN ISO 228 та BS EN ISO 228)

NFC.311-06 – NFC.311-10
Зворотний клапан з латунним штоком

1/2"

3/4"

1"



| Розміри, G | Код | Робочий тиск, Pn | К-сть ящик/ пакування, шт |
|---------------|--------|------------------------|---------------------------------|
| 1/2" | NF3227 | 40 | 192/24 |
| 3/4" | NF3228 | 40 | 160/20 |
| 1" | NF3229 | 40 | 96/12 |

Корпус: латунь CW617N
 Диск: нержавіюча сталь
 Ущільнення: NBR
 Латунний штифт
 Пружина: нержавіюча сталь
 Мінімальна та максимальна
 робочі температури: -20°C, 100°C
 Різьби: ISO 228 (еквівалентно
 DIN EN ISO 228 та BS EN ISO 228)

NFC.F04B-06 – NFC.F04B-10
Фільтр грубого очищення

1/2"

3/4"

1"



| Розміри, G | Код | Робочий тиск, Pn | К-сть ящик/ пакування, шт |
|---------------|--------|------------------------|---------------------------------|
| 1/2" | NF3224 | 40 | 160/20 |
| 3/4" | NF3225 | 40 | 96/12 |
| 1" | NF3226 | 40 | 64/8 |

Різьби: ВР-ВР
 Корпус: латунь CW617N
 Мінімальна та максимальна
 робочі температури: -20°C, 110°C
 за відсутності пари
 Доступні 3 ступені фільтрації:
 500μ, 300μ, 50μ
 Різьби: ISO 228 (еквівалентно
 DIN EN ISO 228 та BS EN ISO 228).

| Розміри, G | 1/2" | 3/4" | 1" |
|---|------|------|------|
| D, градуси | | 50° | |
| Умовна пропускна здатність на чистому фільтрі, м³/год | 3,15 | 5 | 9,9 |
| Номінальна витрата на чистому фільтрі, м³/год | 1,41 | 2,24 | 4,43 |
| Площа поверхні фільтрації, см² | 17,9 | 32,6 | 44,8 |



РІЗЬБОВІ ФІТИНГИ ТА З'ЄДНАННЯ

Різьбові фітинги — це універсальні елементи для з'єднання, розгалуження та переходів між трубопроводами різного діаметра й конфігурації. Муфти, ніпелі, кутники, трійники, перехідники, «американки» та інші типи забезпечують надійне, герметичне й компакте з'єднання труб без зварювання.

Такі фітинги особливо затребувані під час монтажу в обмеженому просторі, а також при реконструкції, переробці або складанні модульних систем, де важливі швидкість і простота встановлення. Вони застосовуються в системах холодного та гарячого водопостачання, опалення, а також у різних технологічних і побутових трубопроводах.

Умовні позначення матеріалу та різьби:

N — нікельований корпус

F — внутрішня різьба (female)

Chr — хромований корпус

M — зовнішня різьба (male)

S — корпус із нержавіючої сталі

NFC.P06F-N – NFC.P10F-N
Заглушка нікельована

1/2"

3/4"

1"



| Розміри, G | Код | К-сть ящик/ коробка/ пакування, шт |
|---------------|--------|--|
| 1/2" | NF3267 | 480/120/10 |
| 1/2" | NF3069 | 960/120/10 |
| 3/4" | NF3268 | 320/80/10 |
| 3/4" | NF3070 | 640/80/10 |
| 1" | NF3269 | 160/40/5 |
| 1" | NF3071 | 320/40/5 |

Корпус: нікельована латунь
CW617N
Максимальний робочий тиск:
25 bar
Різьби: ISO 228 (еквівалентно
DIN EN ISO 228 та BS EN ISO 228)

NFC.P06M-N – NFC.P10M-N
Заглушка нікельована

1/2"

3/4"

1"



| Розміри, G | Код | К-сть ящик/ коробка/ пакування, шт |
|---------------|--------|--|
| 1/2" | NF3264 | 480/120/10 |
| 1/2" | NF3066 | 960/120/10 |
| 3/4" | NF3265 | 320/80/10 |
| 3/4" | NF3067 | 640/80/10 |
| 1" | NF3266 | 160/40/5 |
| 1" | NF3068 | 320/40/5 |

Корпус: нікельована латунь
CW617N
Максимальний робочий тиск:
25 bar
Різьби: ISO 228 (еквівалентно
DIN EN ISO 228 та BS EN ISO 228)

NFC.C06-N – NFC.C10-N
Муфта нікельована

1/2"

3/4"

1"



| Розміри, G | Код | К-сть ящик/ коробка/ пакування, шт |
|---------------|--------|--|
| 1/2" | NF3270 | 200/50/5 |
| 1/2" | NF3072 | 400/50/5 |
| 3/4" | NF3271 | 160/40/5 |
| 3/4" | NF3073 | 320/40/5 |
| 1" | NF3272 | 80/20/1 |
| 1" | NF3074 | 160/20/1 |

Корпус: нікельована латунь
CW617N
Максимальний робочий тиск:
25 bar
Різьби: ISO 228 (еквівалентно
DIN EN ISO 228 та BS EN ISO 228)

NFC.C0608-N – NFC.C0810-N
Муфта редукційна нікельована

3/4"x1/2"

1"x1/2"

1"x3/4"



| Розміри, G | Код | К-сть ящик/ коробка/ пакування, шт |
|---------------|--------|--|
| 3/4"x1/2" | NF3273 | 160/40/5 |
| 3/4"x1/2" | NF3075 | 320/40/5 |
| 1"x1/2" | NF3274 | 80/20/1 |
| 1"x1/2" | NF3076 | 160/20/1 |
| 1"x3/4" | NF3275 | 80/20/1 |
| 1"x3/4" | NF3077 | 160/20/1 |

Корпус: нікельована латунь
CW617N
Максимальний робочий тиск:
25 bar
Різьби: ISO 228 (еквівалентно
DIN EN ISO 228 та BS EN ISO 228)

NFC.N06-N – NFC.N10-N
Ніпель нікельований

1/2"

3/4"

1"



| Розміри, G | Код | К-сть ящик/ коробка/ пакування, шт |
|---------------|--------|--|
| 1/2" | NF3276 | 400/100/10 |
| 1/2" | NF3078 | 800/100/10 |
| 3/4" | NF3277 | 200/50/5 |
| 3/4" | NF3079 | 400/50/5 |
| 1" | NF3278 | 120/30/5 |
| 1" | NF3080 | 240/30/5 |

Корпус: нікельована латунь
CW617N
Максимальний робочий тиск:
25 bar
Різьби: ISO 228 (еквівалентно
DIN EN ISO 228 та BS EN ISO 228)

NFC.N0206-N – NFC.N0810-N Ніпель редуційний нікельований

1/2"x1/4" 1/2"x3/8" 3/4"x1/2" 1"x1/2" 1"x3/4"



| Розміри, G | Код | К-сть ящик/ коробка/ пакування, шт |
|---------------|--------|--|
| 1/2"x1/4" | NF3279 | 400/100/10 |
| 1/2"x1/4" | NF3081 | 800/100/10 |
| 1/2"x3/8" | NF3280 | 400/100/10 |
| 1/2"x3/8" | NF3082 | 800/100/10 |
| 3/4"x1/2" | NF3281 | 200/50/5 |
| 3/4"x1/2" | NF3083 | 400/50/5 |
| 1"x1/2" | NF3282 | 120/30/5 |
| 1"x1/2" | NF3084 | 240/30/5 |
| 1"x3/4" | NF3283 | 140/35/5 |
| 1"x3/4" | NF3085 | 280/35/5 |

Корпус: нікельована латунь
CW617N
Максимальний робочий тиск:
25 bar
Різьби: ISO 228 (еквівалентно
DIN EN ISO 228 та BS EN ISO 228)

NFC.A0206-N – NFC.A0810-N Перехідник нікельований

1/2"x1/4" 1/2"x3/8" 3/4"x1/2" 1"x1/2" 1"x3/4"



| Розміри, G | Код | К-сть ящик/ коробка/ пакування, шт |
|---------------|--------|--|
| 1/2"Fx1/4"М | NF3285 | 320/80/10 |
| 1/2"Fx1/4"М | NF3087 | 640/80/10 |
| 1/2"Fx3/8"М | NF3286 | 320/80/10 |
| 1/2"Fx3/8"М | NF3088 | 640/80/10 |
| 3/4"Fx1/2"М | NF3284 | 160/40/5 |
| 3/4"Fx1/2"М | NF3086 | 320/40/5 |
| 1"Fx1/2"М | NF3287 | 120/30/5 |
| 1"Fx1/2"М | NF3089 | 240/30/5 |
| 1"Fx3/4"М | NF3288 | 120/30/5 |
| 1"Fx3/4"М | NF3090 | 240/30/5 |

Корпус: нікельована латунь
CW617N
Максимальний робочий тиск:
25 bar
Різьби: ISO 228 (еквівалентно
DIN EN ISO 228 та BS EN ISO 228)

NFC.511-06 – NFC.511-50 Згін «американка» прямиий нікельований

1/2"
3/4"
1"
1 1/4"
1 1/2"
2"



| Розміри, G | Код | К-сть ящик/ пакування, шт |
|---------------|--------|------------------------------|
| 1/2" | NF3230 | 192/24 |
| 3/4" | NF3231 | 120/15 |
| 1" | NF3232 | 64/8 |
| 1 1/4" | NF3233 | 48/6 |
| 1 1/2" | NF3234 | 48/6 |
| 2" | NF3235 | 32/4 |

Призначений для домашнього водопостачання, опалення, установок кондиціонування та систем стисненого повітря.
Корпус: нікельована латунь
CW617N
Мінімальна та максимальна робочі температури: -20°C, 120°C
Різьби: ISO 228 (еквівалентно
DIN EN ISO 228 та BS EN ISO 228)

NFC.521-06 – NFC.521-10 Згін «американка» кутовий нікельований

1/2"
3/4"
1"



| Розміри, G | Код | К-сть ящик/ пакування, шт |
|---------------|--------|---------------------------------|
| 1/2" | NF3236 | 144/18 |
| 3/4" | NF3237 | 80/10 |
| 1" | NF3238 | 48/6 |

Призначений для домашнього водопостачання, опалення, установок кондиціонування та систем стисненого повітря.
Корпус: нікельована латунь
CW617N
Мінімальна та максимальна робочі температури: -20°C, 120°C
Різьби: ISO 228 (еквівалентно
DIN EN ISO 228 та BS EN ISO 228)

NFC.T06F-N – NFC.T10F-N
Трійник нікельований

1/2"

3/4"

1"



| Розміри, G | Код | К-сть ящик/ коробка/ пакування, шт |
|---------------|--------|--|
| 1/2" | NF3289 | 80/20/1 |
| 1/2" | NF3091 | 160/20/1 |
| 3/4" | NF3290 | 64/16/1 |
| 3/4" | NF3092 | 128/16/1 |
| 1" | NF3291 | 40/10/1 |
| 1" | NF3093 | 80/10/1 |

Корпус: нікельована латунь CW617N
Мінімальна та максимальна робочі температури: -20°C, 120°C
Різьби: ISO 228 (еквівалентно DIN EN ISO 228 та BS EN ISO 228)

NFC.T06FFM-N
Трійник нікельований

1/2"



| Розміри, G | Код | К-сть ящик/ коробка/ пакування, шт |
|---------------|--------|--|
| 1/2" | NF3295 | 80/20/1 |
| 1/2" | NF3097 | 160/20/1 |

Корпус: нікельована латунь CW617N
Мінімальна та максимальна робочі температури: -20°C, 120°C
Різьби: ISO 228 (еквівалентно DIN EN ISO 228 та BS EN ISO 228)

NFC.T06FMF-N
Трійник нікельований

1/2"



| Розміри, G | Код | К-сть ящик/ коробка/ пакування, шт |
|---------------|--------|--|
| 1/2" | NF3296 | 80/20/1 |
| 1/2" | NF3098 | 160/20/1 |

Корпус: нікельована латунь CW617N
Мінімальна та максимальна робочі температури: -20°C, 120°C
Різьби: ISO 228 (еквівалентно DIN EN ISO 228 та BS EN ISO 228)

NFC.T06FMM-N
Трійник нікельований

1/2"



| Розміри, G | Код | К-сть ящик/ коробка/ пакування, шт |
|---------------|--------|--|
| 1/2" | NF3297 | 80/20/1 |
| 1/2" | NF3099 | 160/20/1 |

Корпус: нікельована латунь CW617N
Мінімальна та максимальна робочі температури: -20°C, 120°C
Різьби: ISO 228 (еквівалентно DIN EN ISO 228 та BS EN ISO 228)

NFC.T06MFM-N
Трійник нікельований

1/2"



| Розміри, G | Код | К-сть ящик/ коробка/ пакування, шт |
|---------------|--------|--|
| 1/2" | NF3298 | 80/20/1 |
| 1/2" | NF3100 | 160/20/1 |

Корпус: нікельована латунь CW617N
Мінімальна та максимальна робочі температури: -20°C, 120°C
Різьби: ISO 228 (еквівалентно DIN EN ISO 228 та BS EN ISO 228)

NFC.T06MMM-N
Трійник нікельований

1/2"



| Розміри, G | Код | К-сть ящик/ коробка/ пакування, шт |
|---------------|--------|--|
| 1/2" | NF3299 | 80/20/1 |
| 1/2" | NF3101 | 160/20/1 |

Корпус: нікельована латунь
CW617N
Мінімальна та максимальна
робочі температури: -20°C, 120°C
Різьби: ISO 228 (еквівалентно
DIN EN ISO 228 та BS EN ISO 228)

**NFC.T080608F-N –
NFC.T100810F-N**
Трійник редукційний нікельований

3/4"x1/2"x3/4"

1"x1/2"x1"

1"x3/4"x1"



| Розміри, G | Код | К-сть ящик/ коробка/ пакування, шт |
|-------------------|--------|--|
| 3/4"Fx1/2"Fx3/4"F | NF3292 | 72/18/1 |
| 3/4"Fx1/2"Fx3/4"F | NF3094 | 144/18/1 |
| 1"Fx1/2"Fx1"F | NF3293 | 48/12/1 |
| 1"Fx1/2"Fx1"F | NF3095 | 96/12/1 |
| 1"Fx3/4"Fx1"F | NF3294 | 40/10/1 |
| 1"Fx3/4"Fx1"F | NF3096 | 80/10/1 |

Корпус: нікельована латунь
CW617N
Мінімальна та максимальна
робочі температури: -20°C, 120°C
Різьби: ISO 228 (еквівалентно
DIN EN ISO 228 та BS EN ISO 228)

NFC.L06FF-N – NFC.L10FF-N
Кут нікельований

1/2"

3/4"

1"



| Розміри, G | Код | К-сть ящик/ коробка/ пакування, шт |
|---------------|--------|--|
| 1/2" | NF3300 | 140/35/5 |
| 1/2" | NF3102 | 280/35/5 |
| 3/4" | NF3301 | 80/20/1 |
| 3/4" | NF3103 | 160/20/1 |
| 1" | NF3302 | 40/10/1 |
| 1" | NF3104 | 80/10/1 |

Корпус: нікельована латунь
CW617N
Мінімальна та максимальна
робочі температури: -20°C, 120°C
Різьби: ISO 228 (еквівалентно
DIN EN ISO 228 та BS EN ISO 228)

NFC.L06FM-N – NFC.L10FM-N
Кут нікельований

1/2"

3/4"

1"



| Розміри, G | Код | К-сть ящик/ коробка/ пакування, шт |
|---------------|--------|--|
| 1/2" | NF3303 | 120/30/5 |
| 1/2" | NF3105 | 240/30/5 |
| 3/4" | NF3304 | 80/20/1 |
| 3/4" | NF3106 | 160/20/1 |
| 1" | NF3305 | 48/12/1 |
| 1" | NF3107 | 96/12/1 |

Корпус: нікельована латунь
CW617N
Мінімальна та максимальна
робочі температури: -20°C, 120°C
Різьби: ISO 228 (еквівалентно
DIN EN ISO 228 та BS EN ISO 228)

NFC.L06MM-N
Кут нікельований

1/2"



| Розміри, G | Код | К-сть ящик/ коробка/ пакування, шт |
|---------------|--------|--|
| 1/2" | NF3306 | 140/35/5 |
| 1/2" | NF3108 | 280/35/5 |

Корпус: нікельована латунь
CW617N
Мінімальна та максимальна
робочі температури: -20°C, 120°C
Різьби: ISO 228 (еквівалентно
DIN EN ISO 228 та BS EN ISO 228)

NFC.F0206-N – NFC.F0810-N
Футорка нікельована
1/2"x1/4" 1/2"x3/8" 3/4"x1/2" 1"x1/2" 1"x3/4"


| Розміри, G | Код | К-сть ящик/ коробка/ пакування, шт |
|---------------|--------|--|
| 1/2"Мх1/4"F | NF3307 | 480/120/10 |
| 1/2"Мх1/4"F | NF3121 | 960/120/10 |
| 1/2"Мх3/8"F | NF3308 | 480/120/10 |
| 1/2"Мх3/8"F | NF3122 | 960/120/10 |
| 3/4"Мх1/2"F | NF3309 | 360/90/10 |
| 3/4"Мх1/2"F | NF3123 | 720/90/10 |
| 1"Мх1/2"F | NF3310 | 120/30/1 |
| 1"Мх1/2"F | NF3124 | 240/30/1 |
| 1"Мх3/4"F | NF3311 | 200/50/5 |
| 1"Мх3/4"F | NF3125 | 400/50/5 |

Корпус: нікельована латунь
CW617N
Максимальний робочий тиск:
25 bar
Різьби: ISO 228 (еквівалентно
DIN EN ISO 228 та BS EN ISO 228)

NFC.450-06 – NFC.450-10
Врізка в бак із контргайкою
1/2"
3/4"
1"

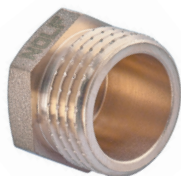

| Розміри, G | Код | К-сть ящик/ коробка/ пакування, шт. |
|---------------|--------|---|
| 1/2" | NF3239 | 120/15 |
| 3/4" | NF3240 | 96/12 |
| 1" | NF3241 | 80/10 |

Корпус: латунь CW617N
Мінімальна та максимальна
робочі температури: -20°C, 110°C
за відсутності пари
Максимальний робочий тиск:
25 bar
Різьби: ISO 228 (еквівалентно
DIN EN ISO 228 та BS EN ISO 228)

NFC.P06F – NFC.P10F
Заглушка без нікеля
1/2"
3/4"
1"


| Розміри, G | Код | К-сть ящик/ коробка/ пакування, шт |
|---------------|--------|--|
| 1/2" | NF3315 | 480/120/10 |
| 1/2" | NF3167 | 960/120/10 |
| 3/4" | NF3316 | 320/80/10 |
| 3/4" | NF3168 | 640/80/10 |
| 1" | NF3317 | 160/40/5 |
| 1" | NF3169 | 320/40/5 |

Корпус: латунь CW617N
Максимальний робочий тиск:
25 bar
Різьби: ISO 228 (еквівалентно
DIN EN ISO 228 та BS EN ISO 228)

NFC.P06M – NFC.P10M
Заглушка без нікеля
1/2"
3/4"
1"


| Розміри, G | Код | К-сть ящик/ коробка/ пакування, шт |
|---------------|--------|--|
| 1/2" | NF3312 | 480/120/10 |
| 1/2" | NF3164 | 960/120/10 |
| 3/4" | NF3313 | 320/80/10 |
| 3/4" | NF3165 | 640/80/10 |
| 1" | NF3314 | 160/40/5 |
| 1" | NF3166 | 320/40/5 |

Корпус: латунь CW617N
Максимальний робочий тиск:
25 bar
Різьби: ISO 228 (еквівалентно
DIN EN ISO 228 та BS EN ISO 228)

NFC.C06 – NFC.C10
Муфта без нікеля

1/2"

3/4"

1"



| Розміри, G | Код | К-сть ящик/ коробка/ пакування, шт |
|---------------|--------|--|
| 1/2" | NF3318 | 200/50/5 |
| 1/2" | NF3170 | 400/50/5 |
| 3/4" | NF3319 | 160/40/5 |
| 3/4" | NF3171 | 320/40/5 |
| 1" | NF3320 | 80/20/1 |
| 1" | NF3172 | 160/20/1 |

Корпус: латунь CW617N
 Максимальний робочий тиск:
 25 bar
 Різьби: ISO 228 (еквівалентно
 DIN EN ISO 228 та BS EN ISO 228)

NFC.C0608 – NFC.C0810
Муфта редукційна без нікеля

3/4"x1/2"

1"x1/2"

1"x3/4"



| Розміри, G | Код | К-сть ящик/ коробка/ пакування, шт |
|---------------|--------|--|
| 3/4"x1/2" | NF3321 | 160/40/5 |
| 3/4"x1/2" | NF3173 | 320/40/5 |
| 1"x1/2" | NF3322 | 80/20/1 |
| 1"x1/2" | NF3174 | 160/20/1 |
| 1"x3/4" | NF3323 | 80/20/1 |
| 1"x3/4" | NF3175 | 160/20/1 |

Корпус: латунь CW617N
 Максимальний робочий тиск:
 25 bar
 Різьби: ISO 228 (еквівалентно
 DIN EN ISO 228 та BS EN ISO 228)

NFC.N06 – NFC.N10
Ніпель без нікеля

1/2"

3/4"

1"



| Розміри, G | Код | К-сть ящик/ коробка/ пакування, шт |
|---------------|--------|--|
| 1/2" | NF3324 | 400/100/10 |
| 1/2" | NF3176 | 800/100/10 |
| 3/4" | NF3325 | 200/50/5 |
| 3/4" | NF3177 | 400/50/5 |
| 1" | NF3326 | 240/30/5 |
| 1" | NF3178 | 240/30/5 |

Корпус: латунь CW617N
 Максимальний робочий тиск:
 25 bar
 Різьби: ISO 228 (еквівалентно
 DIN EN ISO 228 та BS EN ISO 228)

NFC.N0206 – NFC.N0810
Ніпель редукційний без нікеля

1/2"x1/4"

1/2"x3/8"

3/4"x1/2"

1"x1/2"

1"x3/4"



| Розміри, G | Код | К-сть ящик/ коробка/ пакування, шт |
|---------------|--------|--|
| 1/2"x1/4" | NF3327 | 400/100/10 |
| 1/2"x1/4" | NF3179 | 800/100/10 |
| 1/2"x3/8" | NF3328 | 400/100/10 |
| 1/2"x3/8" | NF3180 | 800/100/10 |
| 3/4"x1/2" | NF3329 | 200/50/5 |
| 3/4"x1/2" | NF3181 | 400/50/5 |
| 1"x1/2" | NF3330 | 120/30/5 |
| 1"x1/2" | NF3182 | 240/30/5 |
| 1"x3/4" | NF3331 | 140/35/5 |
| 1"x3/4" | NF3183 | 280/35/5 |

Корпус: латунь CW617N
 Максимальний робочий тиск:
 25 bar
 Різьби: ISO 228 (еквівалентно
 DIN EN ISO 228 та BS EN ISO 228)

NFC.A0206 – NFC.A0810
Перехідник без нікеля

1/2"x1/4" 1/2"x3/8" 3/4"x1/2" 1"x1/2" 1"x3/4"



| Розміри, G | Код | К-сть ящик/ коробка/ пакування, шт |
|---------------|--------|--|
| 1/2"Fx1/4"М | NF3333 | 320/80/10 |
| 1/2"Fx1/4"М | NF3185 | 640/80/10 |
| 1/2"Fx3/8"М | NF3334 | 320/80/10 |
| 1/2"Fx3/8"М | NF3186 | 640/80/10 |
| 3/4"Fx1/2"М | NF3332 | 160/40/5 |
| 3/4"Fx1/2"М | NF3184 | 320/40/5 |
| 1"Fx1/2"М | NF3335 | 120/30/5 |
| 1"Fx1/2"М | NF3187 | 240/30/5 |
| 1"Fx3/4"М | NF3336 | 120/30/5 |
| 1"Fx3/4"М | NF3188 | 240/30/5 |

Корпус: латунь CW617N
 Максимальний робочий тиск:
 25 bar
 Різьби: ISO 228 (еквівалентно
 DIN EN ISO 228 та BS EN ISO 228)

NFC.T06F – NFC.T10F
Трійник без нікеля

 1/2"
 3/4"
 1"


| Розміри, G | Код | К-сть ящик/ коробка/ пакування, шт |
|---------------|--------|--|
| 1/2" | NF3337 | 80/20/1 |
| 1/2" | NF3189 | 160/20/1 |
| 3/4" | NF3338 | 64/16/1 |
| 3/4" | NF3190 | 128/16/1 |
| 1" | NF3339 | 40/10/1 |
| 1" | NF3191 | 80/10/1 |

Корпус: латунь CW617N
 Максимальний робочий тиск:
 25 bar
 Різьби: ISO 228 (еквівалентно
 DIN EN ISO 228 та BS EN ISO 228)

NFC.T06FFM
Трійник без нікеля

1/2"



| Розміри, G | Код | К-сть ящик/ коробка/ пакування, шт |
|---------------|--------|--|
| 1/2" | NF3343 | 80/20/1 |
| 1/2" | NF3195 | 160/20/1 |

Корпус: латунь CW617N
 Максимальний робочий тиск:
 25 bar
 Різьби: ISO 228 (еквівалентно
 DIN EN ISO 228 та BS EN ISO 228)

NFC.T06FMF
Трійник без нікеля

1/2"



| Розміри, G | Код | К-сть ящик/ коробка/ пакування, шт |
|---------------|--------|--|
| 1/2" | NF3344 | 80/20/1 |
| 1/2" | NF3196 | 160/20/1 |

Корпус: латунь CW617N
 Максимальний робочий тиск:
 25 bar
 Різьби: ISO 228 (еквівалентно
 DIN EN ISO 228 та BS EN ISO 228)

NFC.T06FMM
Трійник без нікеля

1/2"



| Розміри, G | Код | К-сть ящик/ коробка/ пакування, шт |
|---------------|--------|--|
| 1/2" | NF3345 | 80/20/1 |
| 1/2" | NF3197 | 160/20/1 |

Корпус: латунь CW617N
 Максимальний робочий тиск:
 25 bar
 Різьби: ISO 228 (еквівалентно
 DIN EN ISO 228 та BS EN ISO 228)

NFC.T06MFM
Трійник без нікеля

1/2"



| Розміри, G | Код | К-сть ящик/ коробка/ пакування, шт |
|---------------|--------|--|
| 1/2" | NF3346 | 80/20/1 |
| 1/2" | NF3198 | 160/20/1 |

Корпус: латунь CW617N
 Максимальний робочий тиск:
 25 bar
 Різьби: ISO 228 (еквівалентно
 DIN EN ISO 228 та BS EN ISO 228)

NFC.T06MMM
Трійник без нікеля

1/2"



| Розміри, G | Код | К-сть ящик/ коробка/ пакування, шт |
|---------------|--------|--|
| 1/2" | NF3347 | 80/20/1 |
| 1/2" | NF3199 | 160/20/1 |

Корпус: латунь CW617N
 Максимальний робочий тиск:
 25 bar
 Різьби: ISO 228 (еквівалентно
 DIN EN ISO 228 та BS EN ISO 228)

**NFC.T080608F –
 NFC.T100810F**
Трійник редукційний без нікеля

3/4"x1/2"x3/4"

1"x1/2"x1"

1"x3/4"x1"



| Розміри, G | Код | К-сть ящик/ коробка/ пакування, шт |
|-------------------|--------|--|
| 3/4"Fx1/2"Fx3/4"F | NF3340 | 72/18/1 |
| 3/4"Fx1/2"Fx3/4"F | NF3192 | 144/18/1 |
| 1"Fx1/2"Fx1"F | NF3341 | 48/12/1 |
| 1"Fx1/2"Fx1"F | NF3193 | 96/12/1 |
| 1"Fx3/4"Fx1"F | NF3342 | 40/10/1 |
| 1"Fx3/4"Fx1"F | NF3194 | 80/10/1 |

Корпус: латунь CW617N
 Максимальний робочий тиск:
 25 bar
 Різьби: ISO 228 (еквівалентно
 DIN EN ISO 228 та BS EN ISO 228)

NFC.L06FF – NFC.L10FF
Кут без нікеля

1/2"

3/4"

1"



| Розміри, G | Код | К-сть ящик/ коробка/ пакування, шт |
|---------------|--------|--|
| 1/2" | NF3348 | 140/35/5 |
| 1/2" | NF3200 | 280/35/5 |
| 3/4" | NF3349 | 80/20/1 |
| 3/4" | NF3201 | 160/20/1 |
| 1" | NF3350 | 40/10/1 |
| 1" | NF3202 | 80/10/1 |

Корпус: латунь CW617N
 Максимальний робочий тиск:
 25 bar
 Різьби: ISO 228 (еквівалентно
 DIN EN ISO 228 та BS EN ISO 228)

NFC.L06FM – NFC.L10FM
Кут без нікеля

1/2"

3/4"

1"



| Розміри, G | Код | К-сть ящик/ пакування, шт. |
|---------------|--------|-------------------------------|
| 1/2" | NF3351 | 120/30/5 |
| 1/2" | NF3203 | 240/30/5 |
| 3/4" | NF3352 | 80/20/1 |
| 3/4" | NF3204 | 160/20/1 |
| 1" | NF3353 | 48/12/1 |
| 1" | NF3205 | 96/12/1 |

Корпус: латунь CW617N
 Максимальний робочий тиск:
 25 bar
 Різьби: ISO 228 (еквівалентно
 DIN EN ISO 228 та BS EN ISO 228)

NFC.L06MM
Кут без нікеля

1/2"



| Розміри, G | Код | К-сть ящик/ коробка/ пакування, шт |
|------------|--------|------------------------------------|
| 1/2" | NF3354 | 40/35/5 |
| 1/2" | NF3206 | 280/35/5 |

Корпус: латунь CW617N
 Максимальний робочий тиск: 25 bar
 Різьби: ISO 228 (еквівалентно DIN EN ISO 228 та BS EN ISO 228)

NFC.F0206 – NFC.F0810
Футорка без нікеля

1/2"x1/4" 1/2"x3/8" 3/4"x1/2" 1"x1/2" 1"x3/4"



| Розміри, G | Код | К-сть ящик/ коробка/ пакування, шт |
|-------------|--------|------------------------------------|
| 1/2"Мx1/4"F | NF3355 | 480/120/10 |
| 1/2"Мx1/4"F | NF3207 | 960/120/10 |
| 1/2"Мx3/8"F | NF3356 | 480/120/10 |
| 1/2"Мx3/8"F | NF3208 | 960/120/10 |
| 3/4"Мx1/2"F | NF3357 | 360/90/10 |
| 3/4"Мx1/2"F | NF3209 | 720/90/10 |
| 1"Мx1/2"F | NF3358 | 120/30/1 |
| 1"Мx1/2"F | NF3210 | 240/30/1 |
| 1"Мx3/4"F | NF3359 | 200/50/5 |
| 1"Мx3/4"F | NF3211 | 400/50/5 |

Корпус: латунь CW617N
 Максимальний робочий тиск: 25 bar
 Різьби: ISO 228 (еквівалентно DIN EN ISO 228 та BS EN ISO 228)

NFC.E06-10.Chr – NFC.E06-01.Chr
Подовжувач хромований

1/2"



| Розміри, мм | Код | К-сть ящик/ коробка/ пакування, шт |
|-------------|--------|------------------------------------|
| 10 | NF3252 | 240/60/1 |
| 10 | NF3109 | 144/18/1 |
| 15 | NF3253 | 200/50/1 |
| 15 | NF3110 | 640/80/1 |
| 20 | NF3254 | 200/50/1 |
| 20 | NF3111 | 640/80/1 |
| 25 | NF3255 | 200/50/1 |
| 25 | NF3112 | 480/60/1 |
| 30 | NF3256 | 200/50/1 |
| 30 | NF3113 | 400/50/1 |
| 40 | NF3257 | 120/30/1 |
| 40 | NF3114 | 400/50/1 |
| 50 | NF3258 | 100/25/1 |
| 50 | NF3115 | 240/30/1 |
| 60 | NF3259 | 100/25/1 |
| 60 | NF3116 | 200/25/1 |
| 70 | NF3260 | 80/20/1 |
| 70 | NF3117 | 200/25/1 |
| 80 | NF3261 | 80/20/1 |
| 80 | NF3118 | 160/20/1 |
| 90 | NF3262 | 72/18/1 |
| 90 | NF3119 | 160/20/1 |
| 100 | NF3263 | 72/18/1 |
| 100 | NF3120 | 144/18/1 |

Корпус: хромована латунь CW617N
 Мінімальна та максимальна робочі температури: -20°C, 120°C
 Різьби: ISO 228 (еквівалентно DIN EN ISO 228 та BS EN ISO 228)



СИСТЕМА «ТЕПЛА ПІДЛОГА»

Тепла підлога — це система опалення, у якій тепло подається знизу через нагрівальні елементи, розміщені в підлозі.

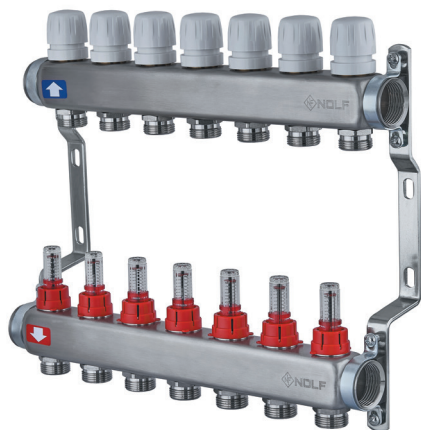
Колекторні розподільчі блоки — це готові заводські модулі для підключення контурів теплої підлоги або радіаторного опалення. Їх застосовують у приватних будинках і багатоквартирних будівлях.

Колекторні системи можуть використовуватися в трубопроводах систем холодного (у тому числі питного) та гарячого водопостачання, опалення, стисненого повітря, а також у технологічних трубопроводах, що транспортують рідини, неагресивні до матеріалів елементів колекторних систем. Використання колекторних систем дає змогу вирівнювати тиск між споживачами, здійснювати централізоване регулювання витрати, видалення повітря та злив робочого середовища.

Колектори з нержавіючої сталі, на відміну від латунних того самого умовного діаметра, мають більшу площу поперечного перерізу, що сприяє зменшенню взаємного впливу підключених споживачів один на одного. До колекторів можуть під'єднуватися сталеві, полімерні, металополімерні та мідні трубопроводи.

NF.2100-02S – NF.2100-12S Колекторні блоки для теплої підлоги

1"x2
1"x3
1"x4
1"x5
1"x6
1"x7
1"x8
1"x9
1"x10
1"x11
1"x12



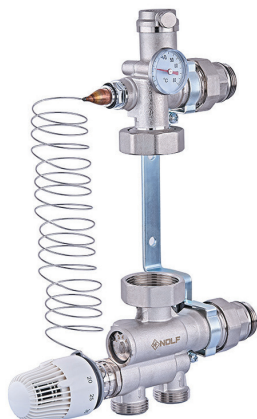
| Розміри, G | Код | К-сть ящик/ пакування, шт |
|---------------|--------|---------------------------------|
| 1"x2 | NF3016 | 3/1 |
| 1"x3 | NF3017 | 3/1 |
| 1"x4 | NF3018 | 3/1 |
| 1"x5 | NF3019 | 3/1 |
| 1"x6 | NF3020 | 3/1 |
| 1"x7 | NF3021 | 3/1 |
| 1"x8 | NF3022 | 3/1 |
| 1"x9 | NF3023 | 3/1 |
| 1"x10 | NF3024 | 3/1 |
| 1"x11 | NF3025 | 3/1 |
| 1"x12 | NF3026 | 3/1 |

Колектори виготовлені з нержавіючої сталі SUS304.
Максимальний робочий тиск: 10 bar
Максимальна робоча температура: 80°C
Розподільники складаються з двох балок із діаметром підводів 1".

NF.2001-1"

Змішувальний вузол для колекторів з нижнім підключенням (без насоса)

1"



| Розміри, G | Код | К-сть ящик/ пакування, шт |
|---------------|--------|---------------------------------|
| 1" | NF3015 | 6/1 |

Насосно-змішувальні вузли призначені для створення незалежного циркуляційного контуру зі зниженою температурою теплоносія. Змішувальні вузли можуть застосовуватися в системах вбудованого обігріву (тепла підлога, теплі стіни, обігрів відкритих майданчиків, ґрунтовий підігрів теплиць і парників тощо).
Корпус: нікельована латунь CW617N
Максимальний робочий тиск: 10 bar
Робоче середовище: вода, гліколь — максимум 30 %

NF.2005 - 3/4"

Змішувальний вузол для колекторів з лівим підключенням (без насоса) кутовий

3/4"



| Розміри, G | Код | К-сть ящик/ пакування, шт |
|---------------|--------|---------------------------------|
| 3/4" | NF3013 | 5/1 |

Насосно-змішувальні вузли призначені для створення незалежного циркуляційного контуру зі зниженою температурою теплоносія. Змішувальні вузли можуть застосовуватися в системах вбудованого обігріву (тепла підлога, теплі стіни, обігрів відкритих майданчиків, ґрунтовий підігрів теплиць і парників тощо).
Корпус: нікельована латунь CW617N
Максимальний робочий тиск: 10 bar
Робоче середовище: вода, гліколь — максимум 30 %

NF.3020

Євроконус

3/4"x16

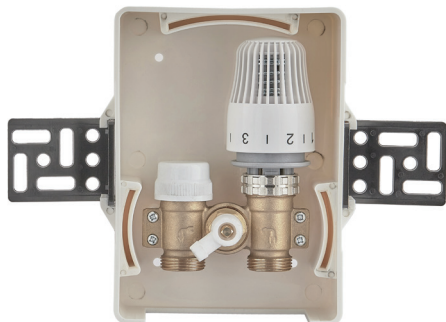


| Розміри, G | Код | К-сть ящик/ пакування, шт |
|---------------|--------|---------------------------------|
| 3/4"x16 | NF3251 | 400/50 |

Євроконус для водопостачання та харчової промисловості
Ущільнювач: стандарту EN 681-1
Мінімальна та максимальна робочі температури: -25 °С, 120 °С
Максимальний робочий тиск: 16 bar
Різьба 1/2" призначена для конічних посадкових місць із внутрішнім діаметром 16 мм.
Різьба 3/4" – стандарту євроконус.

NF.3501

Унібокс для теплої підлоги (RTL)



| Тип | Код | К-сть ящик/ пакування, шт |
|-----|--------|---------------------------------|
| RTL | NF3246 | 16/1 |

Для обмеження температури зворотного потоку в контурах панельного опалення.

NF.3502

Унібокс для теплої підлоги (RTL+T)



| Тип | Код | К-сть ящик/ пакування, шт |
|-------|--------|---------------------------------|
| RTL+T | NF3247 | 8/1 |

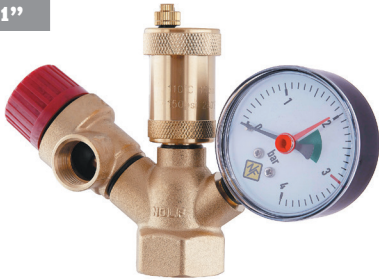
Для регулювання панельного опалення за температурою приміщення та обмеження температури зворотного потоку.

АРМАТУРА БЕЗПЕКИ ТА ІН.

NFC.3001

Група безпеки

1"



| Розміри, | Код | К-сть ящик/пакування, шт |
|----------|--------|--------------------------|
| G | | |
| 1" | NF3243 | 50/1 |

Ідеально підходить для котлів і бойлерів потужністю до 44 кВт. Працює з будь-якими теплоносіями, зокрема з антифризом. Виготовлена з міцної латуні марки CW617N, що забезпечує довготривалий термін служби.

NF.3011

Запобіжний клапан для бойлера

1/2"



| Розміри, | Код | Робочий тиск, bar | К-сть ящик/пакування, шт |
|----------|--------|-------------------|--------------------------|
| G | | | |
| 1/2" | NF3248 | 8 | 200/20 |

Корпус: нікельована латунь CW617N
Пружини: з нержавіючої сталі
Сідло: нейлон
Ущільнення: NBR
Максимальна робоча температура: 120°C
Уставка: 8,0 bar
Різьби: ISO 228 (еквівалентно DIN EN ISO 228 та BS EN ISO 228)

NF.3012

Запобіжний клапан для бойлера

1/2"



| Розміри, | Код | Робочий тиск, bar | К-сть ящик/пакування, шт |
|----------|--------|-------------------|--------------------------|
| G | | | |
| 1/2" | NF3249 | 6 | 200/20 |

Корпус: нікельована латунь CW617N
Пружини: з нержавіючої сталі
Сідло: нейлон
Ущільнення: NBR
Максимальна робоча температура: 120°C
Уставка: 6,0 bar
Різьби: ISO 228 (еквівалентно DIN EN ISO 228 та BS EN ISO 228)

NFC.460-SET

Комплект для підключення лічильника води з накидною гайкою

1/2"-3/4"



| Розміри, | Код | К-сть ящик/пакування, шт |
|-----------|--------|--------------------------|
| G | | |
| 1/2"-3/4" | NF3242 | 160/2 |

Корпус: латунь CW617N
Максимальний робочий тиск: 25 bar
Різьби: ISO 228 (еквівалентно DIN EN ISO 228 та BS EN ISO 228)

NFC.1120

П'ятиходовий з'єднувач для насосної станції

1"М x 1"F x 1"F x 1/4"F x 1/4"М



| Розміри, | Код | К-сть ящик/пакування, шт |
|---------------------------------|--------|--------------------------|
| G | | |
| 1"М x 1"F x 1"F x 1/4"F x 1/4"М | NF3244 | 120/1 |

Корпус: латунь CW617N
Максимальний робочий тиск: 25 bar
Різьби: ISO 228 (еквівалентно DIN EN ISO 228 та BS EN ISO 228)

Затяжні хомути серії **NFC.W1** призначені для фіксації шлангів, патрубків і труб у системах водопостачання, вентиляції та інших інженерних мережах. Черв'ячний механізм забезпечує рівномірний обтиск і надійне утримання з'єднання під час експлуатації. Хомути виготовляються зі сталевих стрічки з оцинкованим покриттям, що забезпечує базовий захист від корозії та стабільні експлуатаційні характеристики в побутових і промислових умовах.

NFC.W1-8-12 – NFC.W1-50-70 Хомут затяжний оцинкований



| Розміри, Ø, мм | Код | К-сть ящик/пакування, шт |
|----------------|--------|--------------------------|
| 8-12 | NF3361 | 1000/100 |
| 10-16 | NF3362 | 1000/100 |
| 12-22 | NF3363 | 1000/100 |
| 16-27 | NF3364 | 1000/100 |
| 20-32 | NF3365 | 1000/100 |
| 25-40 | NF3366 | 500/50 |
| 30-45 | NF3367 | 500/50 |
| 35-50 | NF3368 | 500/50 |
| 40-60 | NF3369 | 500/50 |
| 50-70 | NF3370 | 500/50 |

Матеріал стрічки: оцинкована сталь.
Матеріал гвинта: оцинкована сталь.
Тип гвинта: черв'ячний.
Тип затягування: гвинтовий.
Ширина стрічки: 9 мм.
Діапазон діаметрів (Ø): 8–70 мм.
Корозійна стійкість: базова (оцинковане покриття).
Монтаж: ручний, за допомогою викрутки або гайкового ключа.

NFC.W1-HB-12-22 – NFC.W1-HB-20-32

Хомут затяжний оцинкований із синім метеликом



| Розміри, Ø, мм | Код | К-сть ящик/пакування, шт |
|----------------|--------|--------------------------|
| 12-22 | NF3371 | 500/50 |
| 16-27 | NF3372 | 500/50 |
| 20-32 | NF3373 | 500/50 |

Матеріал стрічки: оцинкована сталь.
Матеріал гвинта: оцинкована сталь.
Тип гвинта: черв'ячний.
Тип затягування: гвинтовий.
Ширина стрічки: 9 мм.
Діапазон діаметрів (Ø): 12–32 мм.
Корозійна стійкість: базова (оцинковане покриття).
Монтаж: ручний, без спеціального інструменту.

Затяжні хомути серії **NF.W2** з нержавіючої сталі призначені для надійної фіксації шлангів, патрубків і труб у системах водопостачання, вентиляції та інших інженерних мережах. Конструкція з черв'ячним механізмом забезпечує рівномірний обтиск і стабільну герметичність з'єднання протягом усього строку експлуатації. Виготовлення з нержавіючої сталі гарантує високу корозійну стійкість і можливість використання в умовах підвищеної вологості.

NF.W2-8-12 – NF.W2-140-160 Хомут затяжний нержавіючий



| Розміри, Ø, мм | Код | К-сть ящик/пакування, шт |
|----------------|--------|--------------------------|
| 8-12 | NF3375 | 1000/100 |
| 10-16 | NF3376 | 1000/100 |
| 12-22 | NF3377 | 1000/100 |
| 16-27 | NF3378 | 1000/100 |
| 20-32 | NF3379 | 1000/100 |
| 25-40 | NF3380 | 500/50 |
| 30-45 | NF3381 | 500/50 |
| 35-50 | NF3382 | 500/50 |
| 40-60 | NF3383 | 500/50 |
| 50-70 | NF3384 | 500/50 |
| 60-80 | NF3385 | 500/50 |
| 70-90 | NF3386 | 500/50 |
| 80-100 | NF3387 | 250/10 |
| 90-110 | NF3388 | 250/10 |
| 100-120 | NF3389 | 250/10 |
| 110-130 | NF3390 | 250/10 |
| 120-140 | NF3391 | 250/10 |
| 130-150 | NF3392 | 200/10 |
| 140-160 | NF3393 | 200/10 |

Матеріал стрічки: нержавіюча сталь.
Матеріал гвинта: оцинкована сталь.
Тип гвинта: черв'ячний.
Тип затягування: гвинтовий.
Ширина стрічки: 9 мм.
Діапазон діаметрів (Ø): 8–160 мм.
Корозійна стійкість: висока.
Монтаж: ручний, за допомогою викрутки або гайкового ключа.

