

СИСТЕМА
КРІПЛЕННЯ



Монтажні елементи KOER призначені для створення надійних несучих та опорних конструкцій під час монтажу трубопроводів, інженерних мереж, кронштейнів, підвісів і різноманітних вузлів кріплення. До асортименту входять монтажні профілі, опори, планки, кутники, з'єднувальні пластини, гайки, шпильки, анкери, хомути та інші комплектуючі для побудови монтажних систем різного призначення. Завдяки продуманій конструкції монтажні елементи забезпечують міцність, стабільність і зручність монтажу, дозволяючи швидко та точно збирати, з'єднувати та фіксувати профільні конструкції, трубопроводи й інженерне обладнання. Вироби відзначаються високою надійністю, практичністю та універсальністю, що робить їх ефективним рішенням для використання в сантехнічних, опалювальних, вентиляційних, кондиціонувальних та інших інженерних системах. Усі елементи розроблені для сумісної роботи між собою, забезпечуючи швидкий монтаж, довговічність конструкцій і надійність експлуатації.

МОНТАЖНІ ПРОФІЛІ

ПРОФІЛЬ МОНТАЖНИЙ



Призначення: Для створення несучих і допоміжних монтажних конструкцій, опор, кронштейнів і вузлів кріплення.

Матеріал: Оцинкована сталь.

Покриття: Оцинковане.

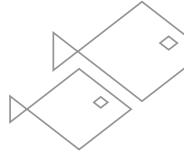
Довжина: 2000 мм.

Тип конструкції: Перфорований профіль.

Тип кріплення: Механічне кріплення.

Сумісність: Монтажні гайки, болти, хомути, кронштейни, з'єднувачі, опори.

Код	Артикул	Розмір, мм	Пакування	
			шт/ящ	пак/шт
KR5929	KCI.0220	30×20×2; 2000	6	1
KR5928	KCI.0230	30×30×2; 2000	6	1



ОПОРА Т-ПОДІБНА

Призначення: Для створення опорних вузлів, фіксації профільних конструкцій, трубних хомутів і кронштейнів.

Матеріал: Оцинкована сталь.

Покриття: Оцинковане.

Тип конструкції: Т-подібна.

Тип кріплення: Механічне кріплення через монтажні отвори

Сумісність: Монтажні профілі, шини, хомути, кронштейни, болти, гайки.

Код	Артикул	Розмір, мм	Пакування	
			шт/ящ	пак/шт
KR5923	KCI.0120	30×30×2; 200	48	4
KR5924	KCI.0130	30×30×2; 300	30	2
KR5922	KCI.0140	30×30×2; 400	30	2
KR5925	KCI.0150	30×30×2; 500	24	2

ОПОРА Т-ПОДІБНА З МОНТАЖНИМИ ГАЙКАМИ



Призначення: Для створення опорних вузлів, фіксації профільних конструкцій, трубних хомутів і кронштейнів.

Матеріал: Оцинкована сталь.

Покриття: Оцинковане.

Тип конструкції: Т-подібна.

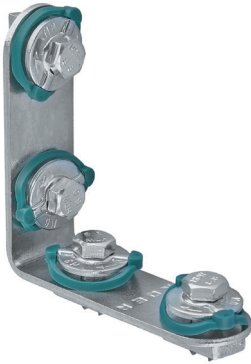
Тип кріплення: Механічне кріплення, монтажні гайки та болти з різьбою М8

Сумісність: Монтажні профілі, шини, хомути, кронштейни, болти, гайки.

Код	Артикул	Різьба	Пакування	
			шт/ящ	пак/шт
KR5918	KCI.0201	M8	60	2



З'ЄДНУВАЧІ ДЛЯ ПРОФІЛІВ



КУТНИК 90° З МОНТАЖНИМИ ГАЙКАМИ

Призначення: Для кутового з'єднання монтажних профілів, шин і кріпильних вузлів.

Матеріал: Оцинкована сталь.

Покриття: Оцинковане.

Тип конструкції: Кутовий 90°

Тип кріплення: Механічне кріплення, гайки швидкого монтажу.

Сумісність: Монтажні профілі, шини, кронштейни, кріплення М8

Код	Артикул	Пакування	
		шт/ящ	пак/шт
KR5919	KCl.0202	60	2



З'ЄДНУВАЧ Т-ПОДІБНИЙ ІЗ ГАЙКАМИ ШВИДКОГО МОНТАЖУ

Призначення: Для з'єднання монтажних шин і профілів у Т-подібний вузол.

Матеріал: Оцинкована сталь.

Покриття: Оцинковане.

Тип конструкції: Т-подібна.

Тип кріплення: Механічне кріплення, гайки швидкого монтажу.

Сумісність: Монтажні шини, профілі, опори, кронштейни.

Код	Артикул	Пакування	
		шт/ящ	пак/шт
KR5927	KCl.0205	48	8



З'ЄДНУВАЧ Х-ПОДІБНИЙ ІЗ ГАЙКАМИ ШВИДКОГО МОНТАЖУ

Призначення: Для перехресного з'єднання монтажних шин і профільних конструкцій.

Матеріал: Оцинкована сталь.

Покриття: Оцинковане.

Тип конструкції: Х-подібна.

Тип кріплення: Механічне кріплення, гайки швидкого монтажу.

Сумісність: Монтажні шини, профілі, опори, кронштейни.

Код	Артикул	Пакування	
		шт/ящ	пак/шт
KR5926	KCl.0204	120	4





ШПИЛЬКА МОНТАЖНА З ШАЙБАМИ ШВИДКОГО МОНТАЖУ

Призначення: Для швидкого та надійного монтажу інженерних систем, профілів, шин і хомутів.

Матеріал: Оцинкована сталь.

Покриття: Оцинковане.

Тип конструкції: Шпилька з шайбами швидкого монтажу.

Тип кріплення: Механічне кріплення.

Сумісність: Монтажні профілі, хомути, кронштейни, кріплення М8.

Код	Артикул	Пакування	
		шт/ящ	пак/шт
KR5920	KCI.0203	120	4

ГАЙКА МОНТАЖНА М8

Призначення: Для фіксації кріпильних елементів у монтажних шинах і профілях.

Матеріал: Оцинкована сталь.

Покриття: Оцинковане.

Тип конструкції: Гайка для монтажного профілю.

Тип кріплення: Швидкий монтаж, різьбове кріплення М8.

Сумісність: Монтажні профілі, болти М8, шпильки М8, кронштейни.



Код	Артикул	Різьба	Пакування	
			шт/ящ	пак/шт
KR5931	KCI.0206	M8	1000	125

ЗАГЛУШКА ДЛЯ ТОРЦІВ ПРОФІЛЮ

Призначення: Для закриття відкритих торців монтажного профілю.

Матеріал: Пластик.

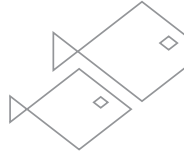
Тип конструкції: Торцева заглушка.

Тип кріплення: Встановлення в торець профілю.

Сумісність: Монтажний профіль.



Код	Артикул	Розмір, мм	Пакування	
			шт/ящ	пак/шт
KR5930	KO293	30×20	960	60
KR5921	KO292	30×30	900	30



ШИНА МОНТАЖНА



Призначення: Для кріплення трубопроводів, хомутів, підвісів, кронштейнів та інших монтажних елементів.

Матеріал: Оцинкована сталь.

Покриття: Оцинковане.

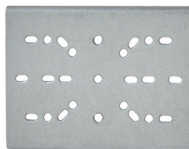
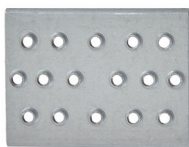
Тип конструкції: Перфорована, з круглими та овальними отворами.

Тип кріплення: Механічне кріплення.

Сумісність: Хомути, болти, саморізи, монтажні пластини, кронштейни.

Код	Артикул	Довжина, мм	Пакування	
			шт/ящ	пак/шт
KR6233	KCI.0301	2000	10	1

ПЛАСТИНА ФІКСУЮЧА



Призначення: Для фіксації та з'єднання деталей у монтажних шинах і профільних конструкціях.

Матеріал: Оцинкована сталь.

Покриття: Оцинковане.

Тип конструкції: Перфорована пластина.

Сумісність: Монтажні шини, профілі, саморізи, кронштейни, опори.

Код	Артикул	Тип кріплення	Пакування	
			шт/ящ	пак/шт
KR6234	KCI.0302	під різьбу М5	600	30
KR6235	KCI.0303	під саморізи	600	30

ПЛАСТИНА ЗВУКОІЗОЛЮЮЧА ПІД ШИНУ



Призначення: Для встановлення під монтажну шину та зменшення передачі шуму й вібрацій.

Матеріал: Полімерний / звукоізоляційний матеріал.

Тип конструкції: З отворами під кріплення.

Тип кріплення: Під монтажну шину.

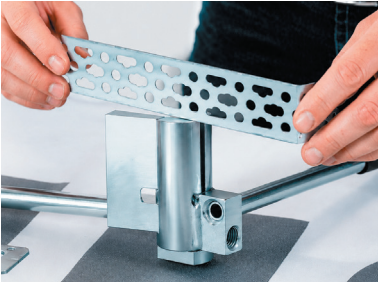
Сумісність: Монтажні шини, кронштейни, опори, підвісні системи.

Код	Артикул	Пакування	
		шт/ящ	пак/шт
KR6236	KCI.0304	160	20

МОНТАЖНА СИСТЕМА

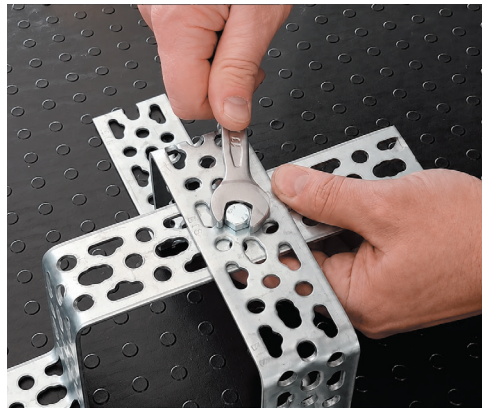
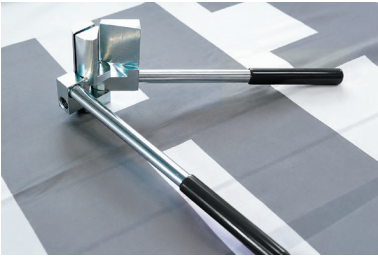
Універсальна шина – монтаж до стіни або перекриття KOER KCI.0301

- універсальна система кріплення труб у важкодоступних місцях;
- запатентована перфорація з безперервним малюнком запроєктована для точного центрування і дистанціювання санітарної арматури.



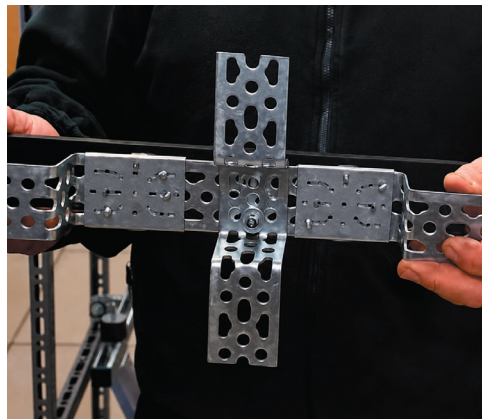
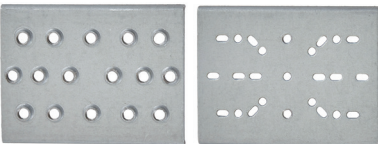
Інструмент для згинання шини KOER KR.1004

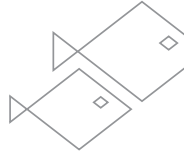
- для згинання профілю під будь-яким кутом;
- для створення елементів власної конструкції.



Фіксуючі пластини KOER KCI.0302, KCI.0303

- для кріплення санітарної арматури до шини або монтажної планки за допомогою саморізів або гвинтів М5.





ІНСТРУКЦІЯ З РОБОТИ З ІНСТРУМЕНТОМ ДЛЯ ЗГИНАННЯ ШИНИ

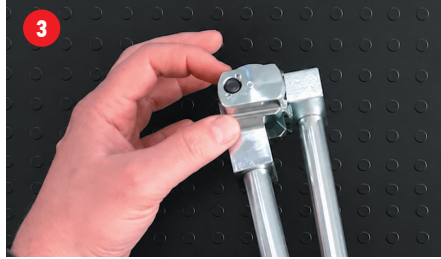
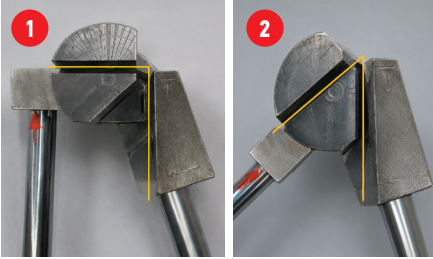
Основні положення

Інструмент для згинання шини **KOER KR.1004** має фіксоване положення лише для кута 45° .

Усі інші кути можна згинати, керуючись правилами геометричної побудови кутів.

Згинання шини до кутів від 180° до 90° виконується при положенні ручок, показаному на фото 1.

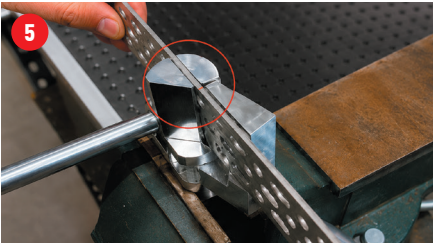
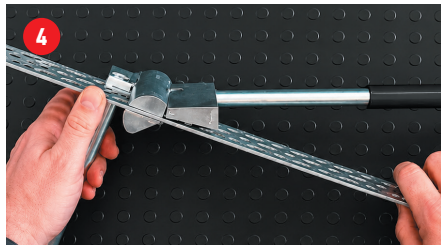
Згинання шини до кутів від 180° до 45° виконується при положенні ручок, показаному на фото 2.



Хоча інструмент дозволяє працювати без лещат, рекомендується виконувати гострі кути до 45° у два етапи.

Для фіксації інструмента в лещатах на нижній стороні передбачено спеціальний виступ (фото 3).

ВАЖЛИВО: Щоб лінія згину була строго перпендикулярною до ребра шини (без переносу), необхідно завжди спирати шини на обидві нижні робочі площини інструмента, вставляючи її на повну глибину (фото 4).



2. Встановіть шини в інструмент так, щоб вона повністю спиралася ребром на нижні площини обох робочих частин інструмента.
3. Якщо шина не утримується в потрібній площині, після встановлення злегка підніміть її інструментом (трохи потягнувши одну з ручок на себе).
4. Сумістіть позначку на шині з позначкою на інструменті.
5. Виконуйте згинання, дотримуючись вимог кроку 2.

Згинання з використанням лещат (фото 5)

1. Закріпіть інструмент у лещатах.
2. Встановіть шини в інструмент так, щоб вона повністю спиралася ребром на нижні площини обох робочих частин інструмента.
3. Утримуючи шини однією рукою, сумістіть позначку на шині з позначкою на інструменті.
4. Виконуйте згинання, дотримуючись вимог кроку 2.

Згинання без використання лещат (фото 6)

1. Візьміть інструмент обома руками. Бажано вперти його в будь-яку стаціонарну опору (наприклад, у коліно).



ХОМУТИ



ХОМУТ ТРУБНИЙ ОЦИНКОВАНИЙ БЕЗ АНКЕРА БІЛИЙ ДВОГВИНТОВИЙ

Призначення: Для кріплення труб.
 Матеріал хомути: Оцинкована сталь.
 Матеріал підкладки: Білий каучук.
 Тип з'єднання: Нерухоме кріплення.
 Колір: Сталевий.

Код	Артикул	Розмір	Пакування	
			шт/ящ	пак/шт
KR2793	КС.10.G 4"	4" (107-112)	60	1



ХОМУТ ТРУБНИЙ ОЦИНКОВАНИЙ З АНКЕРОМ БІЛИЙ ДВОГВИНТОВИЙ

Призначення: Для кріплення труб.
 Матеріал хомути: Оцинкована сталь.
 Матеріал підкладки: Білий каучук.
 Тип з'єднання: Нерухоме кріплення.
 Колір: Сталевий.

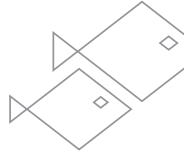
Код	Артикул	Розмір	Пакування	
			шт/ящ	пак/шт
KR2784	КСВ.10.G 1/2"	1/2" (20-25)	180	1
KR2785	КСВ.10.G 3/4"	3/4" (26-30)	140	1
KR2786	КСВ.10.G 1"	1" (32-36)	100	1
KR2787	КСВ.10.G 1-1/4"	1-1/4" (38-43)	190	1
KR2788	КСВ.10.G 1-1/2"	1-1/2" (47-51)	160	1
KR2789	КСВ.10.G 2"	2" (60-64)	120	1
KR2790	КСВ.10.G 2-1/2"	2-1/2" (75-80)	100	1
KR2791	КСВ.10.G 3"	3" (87-92)	80	1
KR2792	КСВ.10.G 4"	4" (107-112)	60	1
KR2794	КСВ.10.G 6"	6" (159-166)	30	1



ХОМУТ ТРУБНИЙ ОЦИНКОВАНИЙ БЕЗ АНКЕРА ЧОРНИЙ ДВОГВИНТОВИЙ

Призначення: Для кріплення труб.
 Матеріал хомути: Оцинкована сталь.
 Матеріал підкладки: EPDM
 Тип з'єднання: Нерухоме кріплення.
 Колір: Сталевий.

Код	Артикул	Розмір	Пакування	
			шт/ящ	пак/шт
KR2802	КС.20 4"	4" (107-112)	55	1



ХОМУТ ТРУБНИЙ ОЦИНКОВАНИЙ З АНКЕРОМ ЧОРНИЙ ДВОГВИНТОВИЙ

Призначення: Для кріплення труб.
Матеріал хомути: Оцинкована сталь.
Матеріал підкладки: EPDM
Тип з'єднання: Нерухоме кріплення.
Колір: Сталевий.

Код	Артикул	Розмір	Пакування	
			шт/ящ	пак/шт
KR2795	KCB.20 1/2"	1/2" (20-25)	180	1
KR2796	KCB.20 3/4"	3/4" (26-30)	140	1
KR2797	KCB.20 1"	1" (32-36)	100	1
KR2798	KCB.20 1-1/4"	1-1/4" (38-43)	190	1
KR2799	KCB.20 1-1/2"	1-1/2" (47-51)	160	1
KR2800	KCB.20 2"	2" (60-64)	120	1
KR2801	KCB.20 4"	4" (107-112)	50	1



RM ХОМУТ

Призначення: Для кріплення труб.
Матеріал хомути: Оцинкована сталь.
Матеріал підкладки: EPDM, чорна гума
Тип з'єднання: Нерухоме кріплення.
Тип хомути: Двороз'ємний (двоскладовий)
Тип кріплення: Шуруп-шпилька з дюбелем.
Різьба гайки: M8
Колір: Сталевий.

Код	Артикул	Розмір	Пакування	
			шт/ящ	пак/шт
RM0002	RM Хомут 3/4"	3/4" (26/30)	300	1



KOER.UA